



Общество с ограниченной ответственностью «Риал Эстейт Плюс»
ИНН 7703763827, ОГРН 1127746149035
107139, Москва, Орликов пер., д. №3Б

ПРОЕКТ ПЕРЕПЛАНИРОВКИ

Нежилого здания, расположенного по адресу:
г. Москва, _____

Заказчик: _____

Проектировщик: ООО «Риал Эстейт Плюс»

ГИП: _____

Москва 2017г.

СОДЕРЖАНИЕ

| | |
|---|---|
| Содержание | 1 |
| Месторасположение объекта | 2 |
| Ситуационный план объекта недвижимого имущества | 3 |
| Справка | 4 |
| Планировочные решения | 5 |
| Пояснительная записка | 6 |
| Общая часть | 7 |
| Существующее положение | 7 |
| Архитектурно-планировочные решения | 8 |
| Инженерное оборудование | 9 |

Чертежи

| | |
|---|-----------------|
| План перепланировки помещений подвала..... | (на 3-х листах) |
| План перепланировки помещений 1-го этажа..... | (на 3-х листах) |
| План перепланировки помещений 2-го этажа..... | (на 3-х листах) |
| План перепланировки помещений 3-го этажа..... | (на 3-х листах) |
| План перепланировки помещений 4-го этажа..... | (на 3-х листах) |
| План перепланировки помещений 5-го этажа..... | (на 3-х листах) |
| Конструктивные узлы..... | (на 4-х листах) |

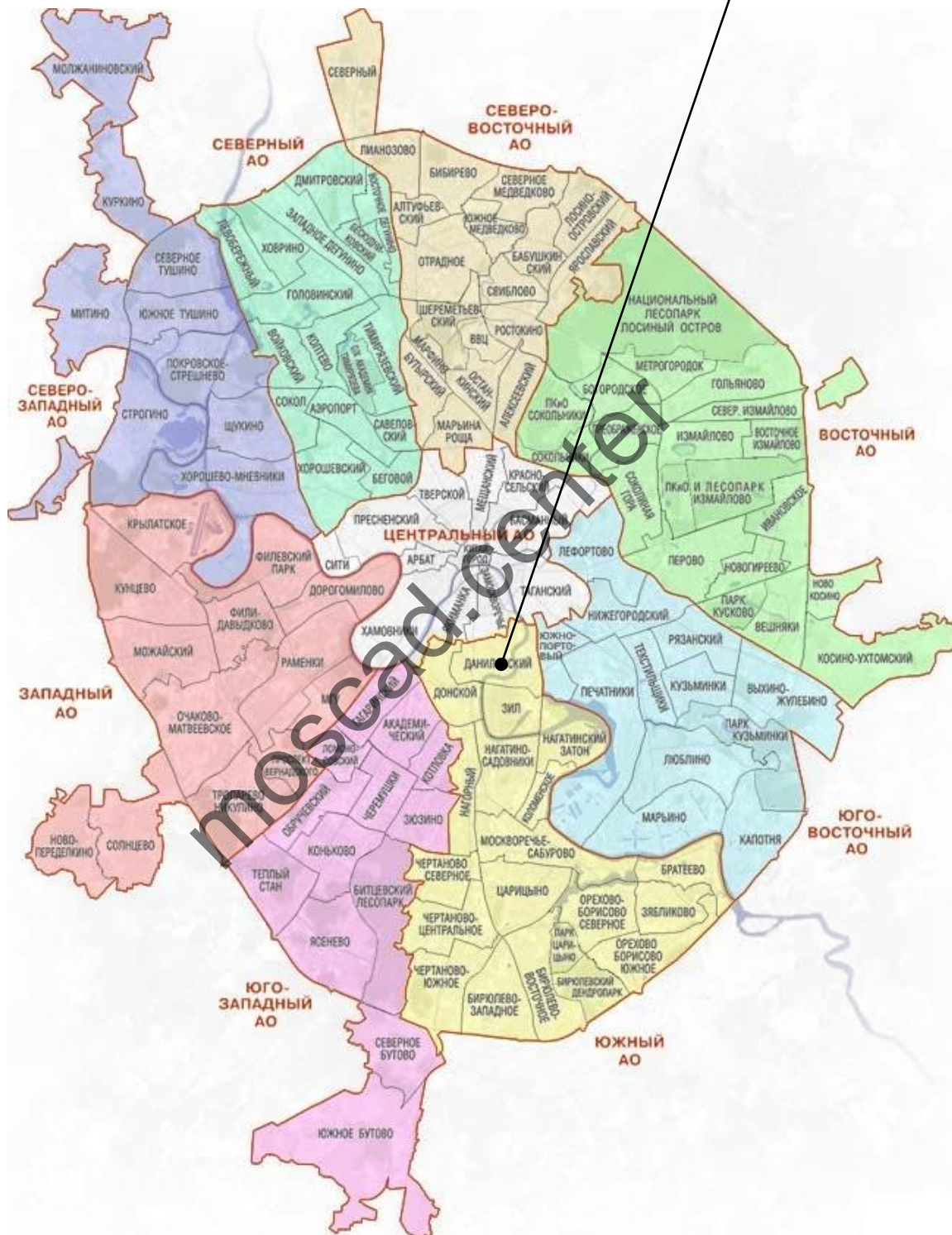
Приложения

Поэтажный план (копия)

| | | | | | | | |
|----|------|------|-------|---------|------|-------------------------------|----------|
| | | | | | | ООО «Риал Эстейт Плюс» | Страница |
| Из | Кол. | Лист | № док | Подпись | Дата | | 1 |

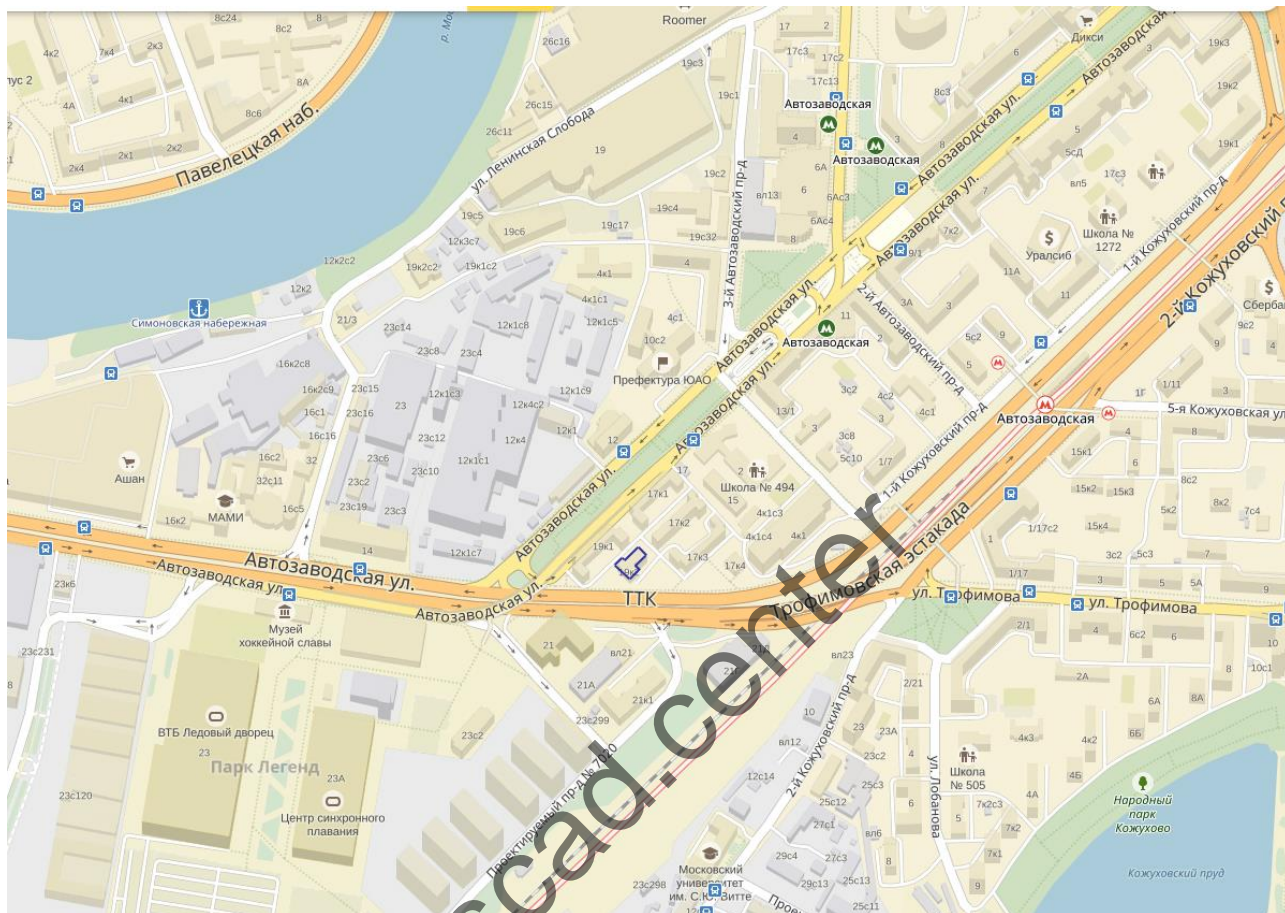
МЕСТОРАСПОЛОЖЕНИЕ ОБЪЕКТА НА КАРТЕ Г. МОСКВЫ

МЕСТОРАСПОЛОЖЕНИЕ ОБЪЕКТА



| | | | | | |
|----|------|------|-------|---------|------|
| Из | Кол. | Лист | № док | Подпись | Дата |
| | | | | | |

Ситуационный план объекта недвижимого имущества



 - здание

| | |
|----------------|----------------|
| Инва. № подл. | Подпись и дата |
| Взам. инв. № | Инва. № дупл. |
| Подпись и дата | Подпись и дата |

| | | | | | |
|----|------|------|-------|---------|------|
| Из | Кол. | Лист | № док | Подпись | Дата |
| | | | | | |

СПРАВКА

Технические решения, разработанные в проектной документации, соответствуют требованиям норм и правил строительного проектирования, экологическим, санитарно-гигиеническим, противопожарным и противовзрывным нормам, действующим на территории Российской Федерации, и обеспечивают безопасную для жизни людей эксплуатацию объекта.

Главный инженер _____

moscad.center

| | | | | |
|---------------|----------------|--------------|---------------|----------------|
| Инов. № подл. | Подпись и дата | Взам. инв. № | Инов. № дупл. | Подпись и дата |
| | | | | |

| | | | | | |
|----|------|------|-------|---------|------|
| Из | Кол. | Лист | № док | Подпись | Дата |
| | | | | | |

ООО «Риал Эстейт Плюс»

Планировочные решения

Нежилое здание расположено по адресу: г. Москва, _____ . Обследуемые нежилые помещения расположены в 5-ти этажном нежилом здании с подвалом, построенного по индивидуальному проекту в 1935 г.

Функциональное назначение: административное.

Стены - наружные стены кирпичные, несущие, сплошные, оштукатуренные, общей толщиной 540-940мм. Внутренние стены кирпичные, несущие, сплошные, оштукатуренные, общей толщиной 420-890мм.

Колонны - кирпичные, расположены в уровне подвала, 1-5-го этажей, сечением 510-840x510-950мм.

Перекрытия: междуэтажные перекрытия - над подвалом из бетонных сводиков по металлическим балкам, над 1-4-м этажами деревянное по деревянным и металлическим балкам и прогонам; чердачное перекрытие - деревянное по деревянным и металлическим балкам и прогонам.

Существующие перегородки - в уровне подвала - кирпичные оштукатуренные и окрашенные, состояние удовлетворительное. В уровне 1-5-го этажей перегородки деревянные оштукатуренные, состояние удовлетворительное. Перегородки ненесущие и не разгружающие.

Оконные заполнения - деревянные двойные с раздельными переплетами, имеются щели в притворах, коробление оконных рам, также часть оконных проемов (до 30% окон) остеклена стеклопакетами в ПВХ рамах.

Дверные блоки - деревянные, имеются не плотности в притворах, двери входов в подъезды - металлические.

| | |
|----------------|----------------|
| Инов. № подл. | Подпись и дата |
| Взам. инв. № | Инов. № дупл. |
| Подпись и дата | Подпись и дата |

| | | | | | |
|----|------|------|-------|---------|------|
| Из | Кол. | Лист | № док | Подпись | Дата |
| | | | | | |

Проектом предусмотрена перепланировка нежилых помещений путем демонтажа старых и устройства новых ненесущих перегородок, в т. ч. с дверными проемами, заложения оконных проемов, установки нового сантехнического оборудования с подключением к существующим стоякам, устройства гидроизоляции пола в санузлах.

Существующие системы вентиляции и инженерные сети (водоснабжение, отопление и канализация) сохранены без изменений. Устройство встроенных шкафов, установка противопожарных дверей на путях эвакуации сохранены без изменений.

Данный проект не предусматривает изменения габаритов здания.

Изменения объекта недвижимости не являются его реконструкцией, т.к. не затрагивают конструктивные характеристики его надёжности и безопасности, и в соответствии с п.4, ч.17, ст.51 Градостроительного Кодекса Российской Федерации, не требуют оформления разрешения на строительство. Здание не представляет угрозы для жизни и здоровья граждан.

Технические решения, разработанные в проектной документации, соответствуют требованиям норм и правил строительного проектирования, экологическим, санитарно-гигиеническим, противопожарным и противовзрывным нормам, действующим на территории Российской Федерации, и обеспечивают безопасную для жизни людей эксплуатацию объекта.

ГИП _____

| | |
|----------------|----------------|
| Инов. № подл. | Подпись и дата |
| Взам. инв. № | Инов. № дупл. |
| Подпись и дата | Подпись и дата |

| | | | | | |
|----|------|------|-------|---------|------|
| Из | Кол. | Лист | № док | Подпись | Дата |
| | | | | | |

Пояснительная записка

Общая часть

Перепланировка нежилых помещений, расположенных в нежилом здании по адресу: г. Москва, _____, выполнена на основании задания Заказчика.

Проект перепланировки выполнен в соответствии со СНиП 31-06-2009 «Общественные здания и сооружения» и ВСН 58-88(р) «Положение об организации и проведении реконструкции, ремонта и технического обслуживания зданий объектов коммунального и социально-культурного назначения».

Существующее положение

Здание – нежилое. Функциональное назначение – административное. Обследуемые нежилые помещения расположены в 5-ти этажном нежилом здании с подвалом, построенного по индивидуальному проекту в 1935 г.

Наружные и внутренние стены – наружные стены кирпичные, несущие, сплошные, оштукатуренные, общей толщиной 540-940мм. Внутренние стены кирпичные, несущие, сплошные, оштукатуренные, общей толщиной 420-890мм.

Перекрытия: междуэтажные перекрытия - над подвалом из бетонных сводиков по металлическим балкам, над 1-4-м этажами деревянное по деревянным и металлическим балкам и прогонам; чердачное перекрытие - деревянное по деревянным и металлическим балкам и прогонам.

Перегородки – в уровне подвала - кирпичные оштукатуренные и окрашенные, состояние удовлетворительное. В уровне 1-5-го этажей перегородки деревянные оштукатуренные, состояние удовлетворительное. Перегородки ненесущие и не разгружающие.

| | |
|----------------|----------------|
| Инов. № подл. | Подпись и дата |
| Взам. инв. № | Инов. № дупл. |
| Подпись и дата | Подпись и дата |

| | | | | | |
|----|------|------|-------|---------|------|
| Из | Кол. | Лист | № док | Подпись | Дата |
| | | | | | |

ООО «Риал Эстейт Плюс»

Оконные заполнения - деревянные двойные с отдельными переплетами, имеются щели в притворах, коробление оконных рам, также часть оконных проемов (до 30% окон) остеклена стеклопакетами в ПВХ рамах.

Дверные блоки – деревянные, имеются не плотности в притворах, двери входов в подъезды – металлические.

Архитектурно-планировочные решения

Проект перепланировки здания предполагает изменение конфигурации помещений по заданию Заказчика.

Перечень выполненных мероприятий по переустройству помещений здания:

Подвал:

- Монтаж ненесущих перегородок, в т.ч. с дверными проемами;
- Демонтаж ненесущих перегородок;
- Монтаж сантехнического оборудования с подключением к существующим стоякам;
- Устройство гидроизоляции полов в санузлах;
- Демонтаж сантехнического оборудования;
- Заложение существующего проема;
- Демонтаж дверного полотна с устройством проема;
- Демонтаж оконного проема с устройством дверного;
- Демонтаж технологических коробов.

| | |
|----------------|----------------|
| Инов. № подл. | Подпись и дата |
| Взам. инв. № | Инов. № дупл. |
| Подпись и дата | Подпись и дата |

| | | | | | |
|----|------|------|-------|---------|------|
| Из | Кол. | Лист | № док | Подпись | Дата |
| | | | | | |

1-й этаж:

- Монтаж ненесущих перегородок, в т.ч. с дверными проемами;
- Демонтаж ненесущих перегородок;
- Демонтаж сантехнического оборудования;
- Заложение существующих проемов;
- Монтаж дверных проемов;
- Устройство дверного проема во внутренней стене;
- Заложение оконного проема во внутренней стене в осях Л/10-11, Ж/6-7;
- Демонтаж остекленной двери в тамбуре с устройством тепловой завесы;
- Монтаж ступени;
- Устройство эвакуационных выходов в осях 11/Г-Д;
- Монтаж оконного проема в наружной стене в осях Н/10-9;
- Демонтаж технологических коробов;
- Монтаж технологических коробов;
- Монтаж оконных проемов во внутренних стенах;
- Устройство входной площадки в осях А/6-7.

2-й этаж

- Монтаж ненесущих перегородок, в т.ч. с дверными проемами;
- Демонтаж ненесущих перегородок;
- Монтаж сантехнического оборудования с подключением к существующим стоякам;
- Устройство гидроизоляции полов в санузлах;

| | | |
|----------------|---------------|----------------|
| Инов. № подл. | Инов. № допл. | Подпись и дата |
| Взам. инв. № | | |
| Подпись и дата | | |
| Инов. № подл. | | |

| | | | | | |
|----|------|------|-------|---------|------|
| Из | Кол. | Лист | № док | Подпись | Дата |
| | | | | | |

- Демонтаж сантехнического оборудования;
- Заложение существующих проемов;
- Монтаж дверных проемов;
- Демонтаж дверного полотна с устройством проема;
- Устройство степеней;
- Смещение оконного проема в наружной стене в осях 1/И-Е;
- Уменьшение габаритов оконного проема в наружной стене в осях 7/Л-Ж;
- Заложение оконного проема в наружной стене в осях 9/Н-М; Н/10-9, Н/12-10, 12/Л-М, 12/М-Н;
- Монтаж технологических коробов.

3-й этаж

- Монтаж ненесущих перегородок, в т.ч. с дверными проемами;
- Демонтаж ненесущих перегородок;
- Монтаж сантехнического оборудования с подключением к существующим стоякам;
- Устройство гидроизоляции полов в санузлах;
- Демонтаж сантехнического оборудования;
- Заложение существующих проемов;
- Монтаж дверных проемов;
- Демонтаж дверного полотна с устройством проема;
- Демонтаж технологических коробов;
- Монтаж технологических коробов;
- Смещение оконного проема в наружной стене в осях Л/9-7.

| | |
|----------------|----------------|
| Инов. № подл. | Подпись и дата |
| Взам. инв. № | Инов. № дупл. |
| Подпись и дата | Подпись и дата |

| | | | | | |
|----|------|------|-------|---------|------|
| Из | Кол. | Лист | № док | Подпись | Дата |
| | | | | | |

4-й этаж

- Монтаж ненесущих перегородок, в т.ч. с дверными проемами;
- Демонтаж ненесущих перегородок;
- Монтаж сантехнического оборудования с подключением к существующим стоякам;
- Устройство гидроизоляции полов в санузлах;
- Демонтаж сантехнического оборудования;
- Заложение существующих проемов;
- Монтаж дверных проемов;
- Демонтаж дверного полотна с устройством проема;
- Демонтаж технологических коробов;
- Монтаж технологических коробов;
- Смещение оконного проема в наружной стене в осях Л/9-8.

5-й этаж

- Монтаж ненесущих перегородок, в т.ч. с дверными проемами;
- Демонтаж ненесущих перегородок;
- Монтаж сантехнического оборудования с подключением к существующим стоякам;
- Устройство гидроизоляции полов в санузлах;
- Демонтаж сантехнического оборудования;
- Заложение существующих проемов;
- Монтаж дверных проемов;
- Заложение оконного проема в наружной стене в осях А/11-12.

| | |
|----------------|----------------|
| Инов. № подл. | Подпись и дата |
| Взам. инв. № | Инов. № дупл. |
| Подпись и дата | |
| Инов. № подл. | |

| | | | | | |
|----|------|------|-------|---------|------|
| Из | Кол. | Лист | № док | Подпись | Дата |
| | | | | | |

ИНЖЕНЕРНОЕ ОБОРУДОВАНИЕ

Общая часть

При разработке настоящего проекта в качестве нормативной базы приняты следующие документы:

- СНиП 41-01-2003 «Отопление, вентиляция и кондиционирование воздуха»;
- СНиП 23-02-2003 «Тепловая защита зданий»;
- СНиП 23-01-99 «Строительная климатология»;
- СП 51.13330.2011 «Защита от шума»;
- Федеральный закон от 30.12.2009 N 384-ФЗ
ТЕХНИЧЕСКИЙ РЕГЛАМЕНТ О БЕЗОПАСНОСТИ ЗДАНИЙ И
СООРУЖЕНИЙ

Отопление

В перепланируемых помещениях сохраняется существующая система отопления.

Общеобменная вентиляция

В перепланируемых помещениях сохраняется существующая система вентиляции.

Мероприятия по борьбе с шумом

Для снижения шума предусматривается:

- а) мягкие прокладки на воздуховоды в местах прохождения через строительные конструкции;
- б) покрытие воздуховодов, проходящих через помещения, вибродемпфирующей мастикой;
- в) входные наружные двери укомплектовать дверными закрывателями с амортизаторами, обеспечивающими плотное бесшумное закрывание дверей. При отсутствии самозакрывающих устройств в притворах дверей следует устанавливать упругие уплотняющие прокладки.

| | |
|---------------|----------------|
| Инов. № подл. | Подпись и дата |
| Взам. инв. № | Инов. № дупл. |
| Инов. № подл. | Подпись и дата |

| | | | | | |
|----|------|------|-------|---------|------|
| Из | Кол. | Лист | № док | Подпись | Дата |
| | | | | | |

Система оповещения и управления эвакуацией (СОУЭ).

Согласно п.5.1.5 НПБ 104-03 «Системы оповещения и управления эвакуацией людей при пожаре в зданиях и сооружениях», оповещение применяется звукового типа – сигнал на эл. звонки (с электропитанием по 1-ой категории при наличии бесперебойного источника питания) передается дежурным из помещения дежурных служб офисов при возникновении чрезвычайных ситуаций.

Противопожарные мероприятия

1. Генеральный план участка решен с учетом обеспечения требований противопожарной безопасности (МГСН 1.01-97) в части подъезда пожарных машин, размещения и расчета линии противопожарного водопровода и пожарных гидрантов.

Рассматриваемое жилое здание расположено по адресу: г. Москва, _____. Запыленность, наличие агрессивных сред, источников тепла, дыма и вибрации – отсутствует. В холодное время года все защищаемые помещения отапливаются. Температура воздуха в защищаемых помещениях находится в пределах от, +5 до +40С включительно.

2. Обеспечена возможность проезда машин к зданию.

3. Во избежание возгорания горючих (токсичных) строительных материалов и конструкций в период производства строительных работ при ремонте помещений необходимо:

- назначить ответственного за пожарную безопасность в ремонтируемых помещениях.
- все работы должны производиться с соблюдением правил техники безопасности, правил технической эксплуатации, эксплуатируемых документов на установленные изделия.

| | |
|----------------|--|
| Подпись и дата | |
| Инд. № дупл. | |
| Взам. инв. № | |
| Подпись и дата | |
| Инд. № подл. | |

| | | | | | |
|-----|------|------|-------|---------|------|
| | | | | | |
| Изд | Кол. | Лист | № док | Подпись | Дата |

К работам по установке систем электрооборудования допускаются лица, имеющие 3 и 4 группу по электробезопасности, прошедшие необходимые инструктажи по охране. Прохождение инструктажа и проверка полученных знаний отмечается в соответствующих журналах.

- все нетоковедущие металлические части электрооборудования должны быть заземлены, согласно требованиям ПУЭ.
- монтажные работы в электросетях и устройствах (или вблизи их), а также работы по присоединению и отсоединению проводов должны проводиться только при снятом напряжении.

Все электромонтажные работы, периодичность и методы испытаний защитных средств должны выполняться с соблюдением «Правил эксплуатации электроустановок потребителей»

- монтажно-наладочные работы следует начинать только после выполнения мероприятий по технике безопасности согласно СНиП Ш-4-80.
- при работе с ручными электроинструментами необходимо соблюдать требования ГОСТ 12.2.013-87.
- проведение монтажных работ и переключение оборудования производить по заранее согласованному с администрацией объекта плану.

4. При производстве монтажных работ необходимо выполнить следующие мероприятия по обеспечению пожарной безопасности:

- около путей эвакуации из помещений (у наружных дверей) установить два огнетушителя.

| | |
|----------------|----------------|
| Инов. № подл. | Подпись и дата |
| Взам. инв. № | Инов. № дупл. |
| Подпись и дата | |
| Инов. № подл. | |

| | | | | | |
|----|------|------|-------|---------|------|
| Из | Кол. | Лист | № док | Подпись | Дата |
| | | | | | |

- для строительных рабочих отвести специальное место для курения с установкой урны с водой для окурков.
- временное складирование строительных материалов изделий, оборудования и мебели категорически запрещается размещать на путях эвакуации из помещений и в коридорах;
- максимально исключить электросварочные работы, заменив их креплениями на резьбе, дюбелях, скрутках и пр.;
- сварочные работы, которые невозможно исключить по технологии производства работ, выполнить на нестгораемых полах с применением нестгораемых экранов, при открытых дверях и окнах;
- сварочные работы должны вести только аттестованные специалисты с оформлением наряда и допуска на конкретный объект;
- временную проводку выполнить в пожаробезопасном исполнении с надлежащим ее креплением.

4.1. Исключить хранение в помещениях легко воспламеняющихся материалов больше потребной на рабочий день нормы. В помещениях не устанавливать подъемно-опускные двери, вращающиеся двери, турникеты и другие предметы препятствующие свободному проходу людей.

4.2. Монтаж систем противопожарной защиты выполнить с учетом перепланировки и в соответствии с Федеральным законом от 22.07.2008 г. №123-ФЗ.

5. Проемы эвакуационных выходов соответствуют п.7 ст.89 Федерального закона от 22.07.2008 г. №123-ФЗ.

| | |
|----------------|----------------|
| Инов. № подл. | Подпись и дата |
| Взам. инв. № | Инов. № дупл. |
| Подпись и дата | Подпись и дата |

| | | | | | |
|----|------|------|-------|---------|------|
| Из | Кол. | Лист | № док | Подпись | Дата |
| | | | | | |

Эвакуационные выходы соответствуют так же СП 1.13130.2009.

5.1 Максимально возможное число эвакуируемых людей из помещений, предельно допустимое расстояние от наиболее удаленного места возможного пребывания людей до ближайшего эвакуационного выхода соответствуют требованиям п.1, п.8 статьи 89 Федерального закона от 22.07.2008г. №123-ФЗ.

5.2 Эвакуационные пути соответствуют п.7 ст.89 Федерального закона от 22.-7.2008 г №123-ФЗ, а именно пути не включают лифты, эскалаторы, а также участки, ведущие: через коридоры с выходами из лифтовых шахт, через лифтовые холлы и тамбуры перед лифтами.

6. Все применяемые декоративно-отделочные, облицовочные материалы и покрытия полов на путях эвакуации соответствуют требованиям п.6 Статьи 134 Федерального закона от 22 июля 2008 №123-ФЗ «Технический регламент о требованиях пожарной безопасности», соответствует разделу 4.3 СП 1.13130.2009.

Каркасы подвесных потолков выполняются из негорючих материалов.

6.1 Согласно ст. 134 Федерального закона от 22.07.2008 №123-ФЗ отделка путей эвакуации (стены, потолки и полы) выполняется декоративными и облицовочными материалами класса пожарной безопасности не более КМ1, КМ2.

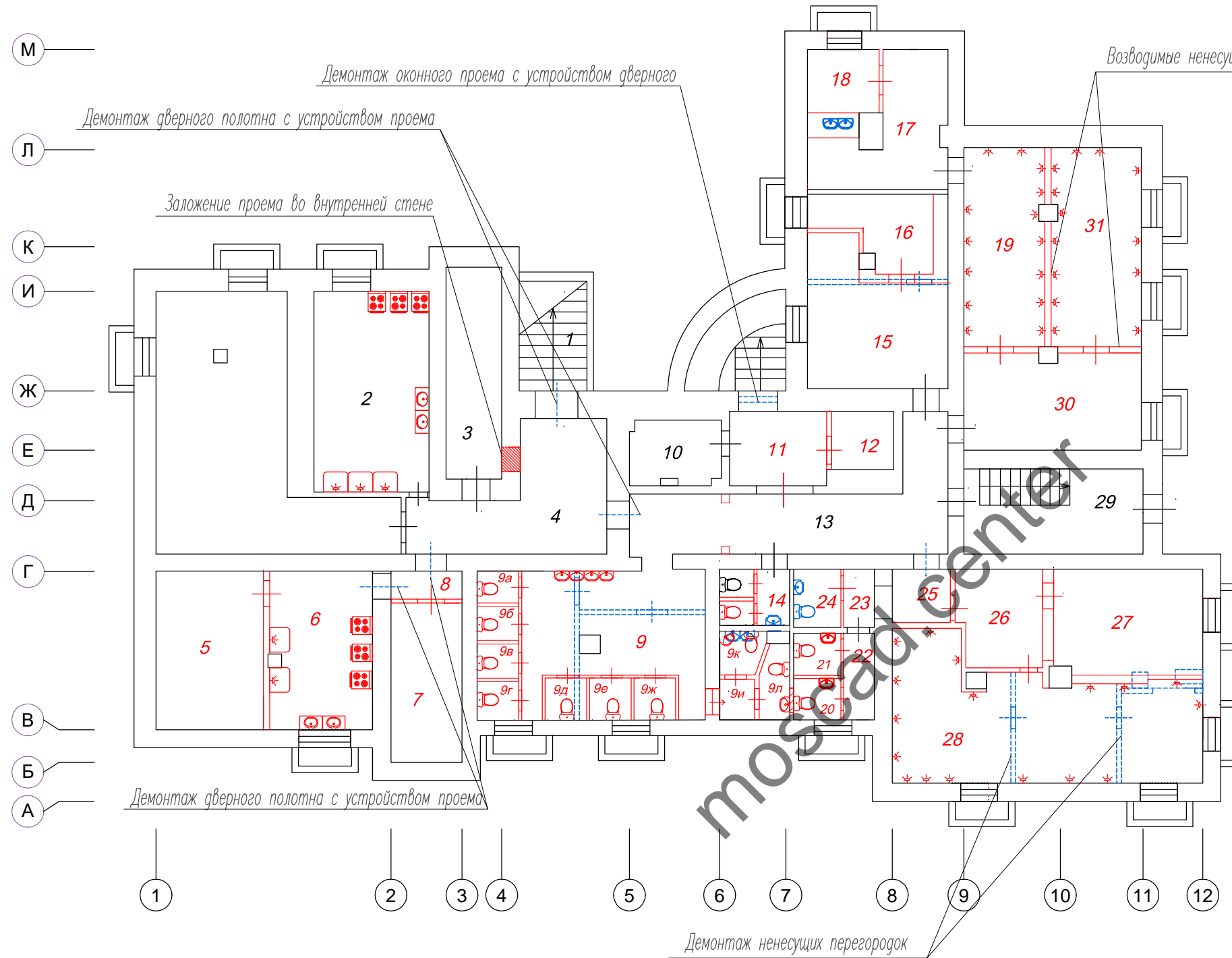
Предусмотрены условия для проведения быстрой и безопасной эвакуации людей из здания. В здании исключается угроза взрыва вследствие отсутствия взрывоопасных материалов и веществ.

| | |
|----------------|----------------|
| Инов. № подл. | Подпись и дата |
| Взам. инв. № | Инов. № дупл. |
| Подпись и дата | Подпись и дата |

| | | | | | |
|----|------|------|-------|---------|------|
| Из | Кол. | Лист | № док | Подпись | Дата |
| | | | | | |

План перепланировки помещений подвала

План перепланировки помещений подвала



| Экспликация | |
|-------------|------------------------|
| № по плану | Наименование помещения |
| 1 | лестница |
| 2 | комната приема пищи |
| 3 | склад |
| 4 | коридор |
| 5 | тех. пом. |
| 6 | кухня |
| 7 | склад |
| 8 | коридор |
| 9 | умывальная |
| 9а | санузел |
| 9б | санузел |
| 9в | санузел |
| 9г | санузел |
| 9д | санузел |
| 9е | санузел |
| 9ж | санузел |
| 9и | коридор |
| 9к | санузел |
| 9л | санузел |

| | |
|----|----------------|
| 10 | склад |
| 11 | подсобное пом. |
| 12 | склад |
| 13 | коридор |
| 14 | коридор |
| 15 | подсобное пом. |
| 16 | тех. пом. |
| 17 | тех. пом. |
| 18 | тех. пом. |
| 19 | душевая |
| 20 | санузел |
| 21 | санузел |
| 22 | коридор |
| 23 | коридор |
| 24 | тех. пом. |
| 25 | коридор |
| 26 | раздевалка |
| 27 | склад |
| 28 | душевая |
| 29 | лестн. клетка |
| 30 | раздевалка |
| 31 | душевая |

Взам. инв. N
Подп. и дата
Инв. N подл.

ПРИМЕЧАНИЯ:

- Обозначения помещений приняты условно
- Окончательные площади принимаются по результатам обмеров БТИ

М А С Ш Т А Б 1 : 1 0 0



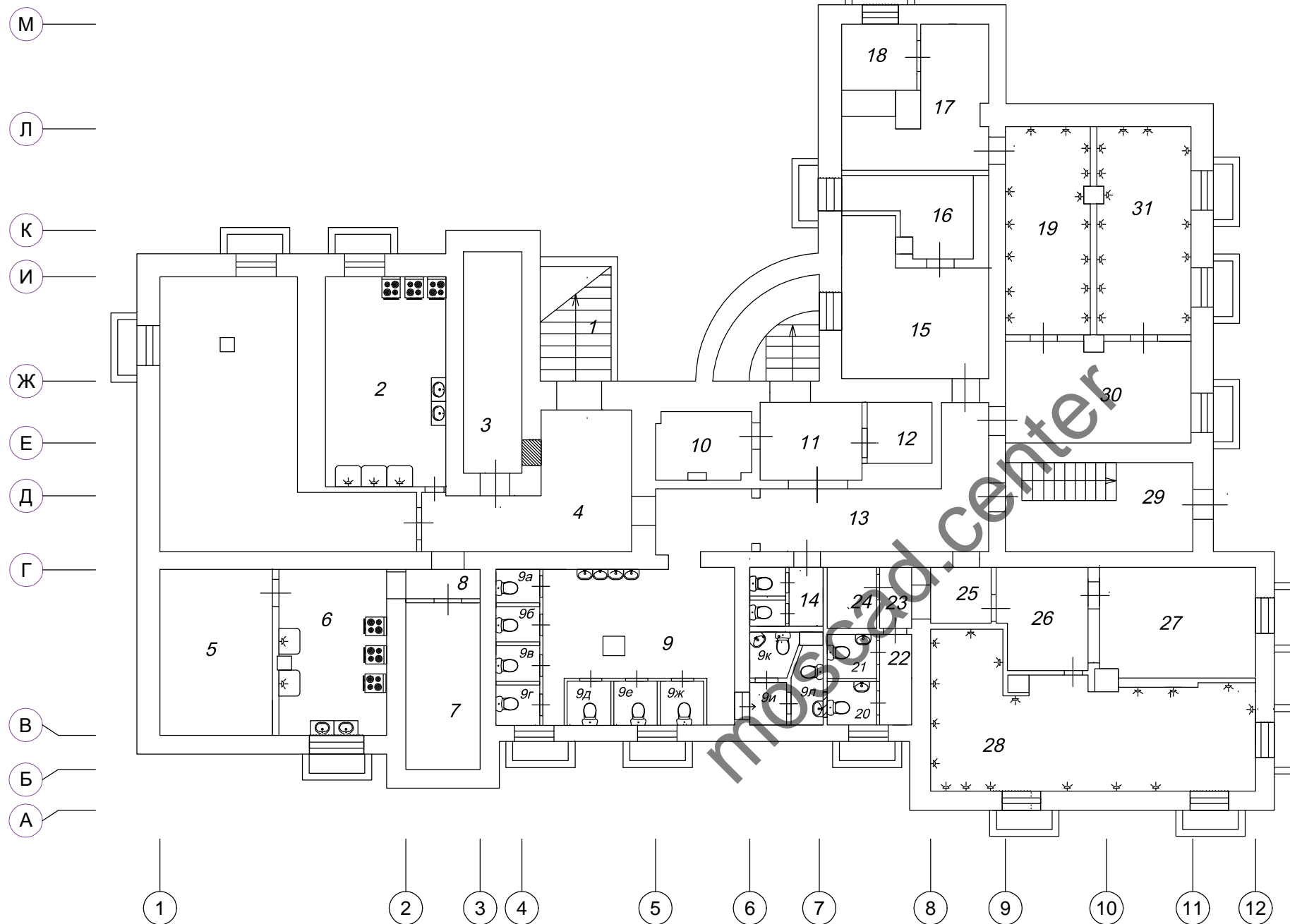
УСЛОВНЫЕ ОБОЗНАЧЕНИЯ:

- Устройство дверного проема
- Заложение дверного проема
- Заложение оконного проема
- Монтаж оконного проема
- Возводимые несущие перегородки
- Демонтаж несущих перегородок
- Монтаж сантехнического оборудования
- Демонтаж сантехнического оборудования

| | | | | | |
|---------------------------------------|-------|------|--------|------------------------|------|
| ЗАКАЗЧИК : | | | | | |
| Нежилые помещения по адресу: | | | | | |
| Изм. | № уч. | Лист | № док. | Подпись | Дата |
| ГИП | | | | | |
| Вед. спец | | | | | |
| ПРОЕКТ ПЕРЕПЛАНИРОВКИ | | | | Стадия | Лист |
| План перепланировки помещения подвала | | | | П | 1 |
| | | | | Листов | |
| | | | | ООО "Риал Эстейт ПЛЮС" | |

План помещений подвала после перепланировки

План помещений подвала после перепланировки



| Экспликация | |
|-------------|------------------------|
| № по плану | Наименование помещения |
| 1 | лестница |
| 2 | комната приема пищи |
| 3 | склад |
| 4 | коридор |
| 5 | тех. пом. |
| 6 | кухня |
| 7 | склад |
| 8 | коридор |
| 9 | умывальная |
| 9а | санузел |
| 9б | санузел |
| 9в | санузел |
| 9г | санузел |
| 9д | санузел |
| 9е | санузел |
| 9ж | санузел |
| 9и | коридор |
| 9к | санузел |
| 9л | санузел |

| | |
|----|----------------|
| 10 | склад |
| 11 | подсобное пом. |
| 12 | склад |
| 13 | коридор |
| 14 | коридор |
| 15 | подсобное пом. |
| 16 | тех. пом. |
| 17 | тех. пом. |
| 18 | тех. пом. |
| 19 | душевая |
| 20 | санузел |
| 21 | санузел |
| 22 | коридор |
| 23 | коридор |
| 24 | тех. пом. |
| 25 | коридор |
| 26 | раздевалка |
| 27 | склад |
| 28 | душевая |
| 29 | лестн. клетка |
| 30 | раздевалка |
| 31 | душевая |

Взам. инв. N
Подп. и дата
Инв. N подл.

М А С Ш Т А Б 1 : 1 0 0



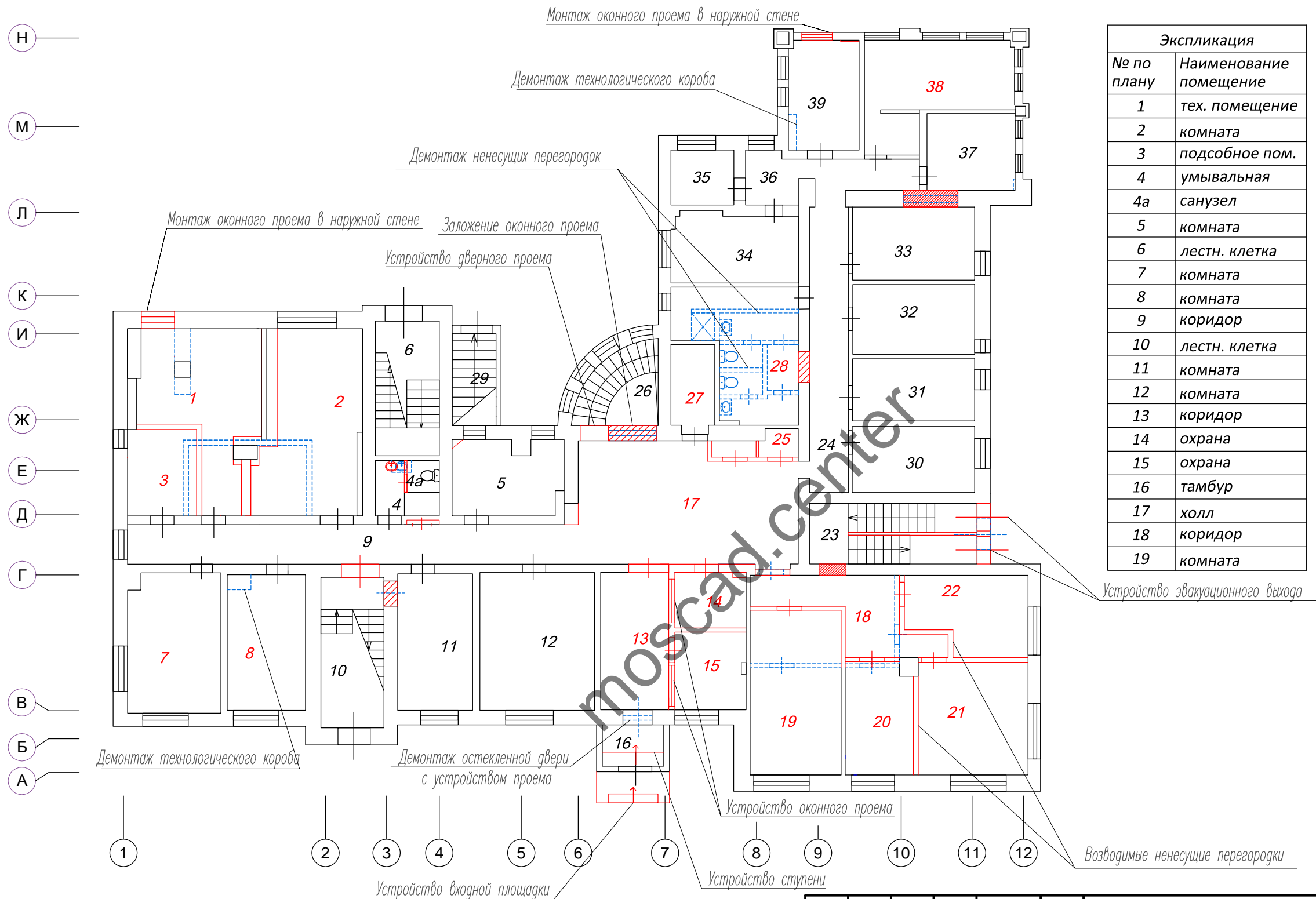
ПРИМЕЧАНИЯ:

- Обозначения помещений приняты условно
- Окончательные площади принимаются по результатам обмеров БТИ

| | | | | | |
|---|-------|------|--------|------------------------|------|
| ЗАКАЗЧИК : | | | | | |
| Нежилые помещения по адресу: | | | | | |
| Изм. | № уч. | Лист | № док. | Подпись | Дата |
| ГИП | | | | | |
| Вед.спец | | | | | |
| ПРОЕКТ ПЕРЕПЛАНИРОВКИ | | | | Стадия | Лист |
| План после перепланировки помещения подвала | | | | П | 2 |
| | | | | Листов | |
| | | | | ООО "Риал Эстейт ПЛЮС" | |

План перепланировки помещений I-го этажа

План перепланировки помещений I-го этажа



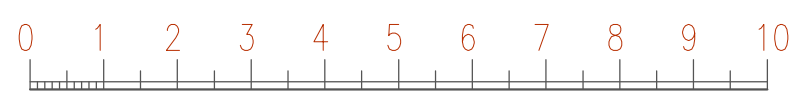
| Экспликация | |
|-------------|------------------------|
| № по плану | Наименование помещения |
| 1 | тех. помещение |
| 2 | комната |
| 3 | подсобное пом. |
| 4 | умывальная |
| 4а | санузел |
| 5 | комната |
| 6 | лестн. клетка |
| 7 | комната |
| 8 | комната |
| 9 | коридор |
| 10 | лестн. клетка |
| 11 | комната |
| 12 | комната |
| 13 | коридор |
| 14 | охрана |
| 15 | охрана |
| 16 | тамбур |
| 17 | холл |
| 18 | коридор |
| 19 | комната |
| 20 | комната |
| 21 | комната |
| 22 | комната |
| 23 | лестн. клетка |
| 24 | коридор |
| 25 | склад |
| 26 | лестн. клетка |
| 27 | склад |
| 28 | комната |
| 29 | лестница |
| 30 | комната |
| 31 | комната |
| 32 | комната |
| 33 | комната |
| 34 | комната |
| 35 | серверная |
| 36 | коридор |
| 37 | комната |
| 38 | комната |
| 39 | комната |

| | |
|----|---------------|
| 20 | комната |
| 21 | комната |
| 22 | комната |
| 23 | лестн. клетка |
| 24 | коридор |
| 25 | склад |
| 26 | лестн. клетка |
| 27 | склад |
| 28 | комната |
| 29 | лестница |
| 30 | комната |
| 31 | комната |
| 32 | комната |
| 33 | комната |
| 34 | комната |
| 35 | серверная |
| 36 | коридор |
| 37 | комната |
| 38 | комната |
| 39 | комната |

Взам. инв. N
Подп. и дата
Инв. N подл.

ПРИМЕЧАНИЯ:
1. Обозначения помещений приняты условно
2. Окончательные площади принимаются по результатам обмеров БИИ

М А С Ш Т А Б 1 : 1 0 0

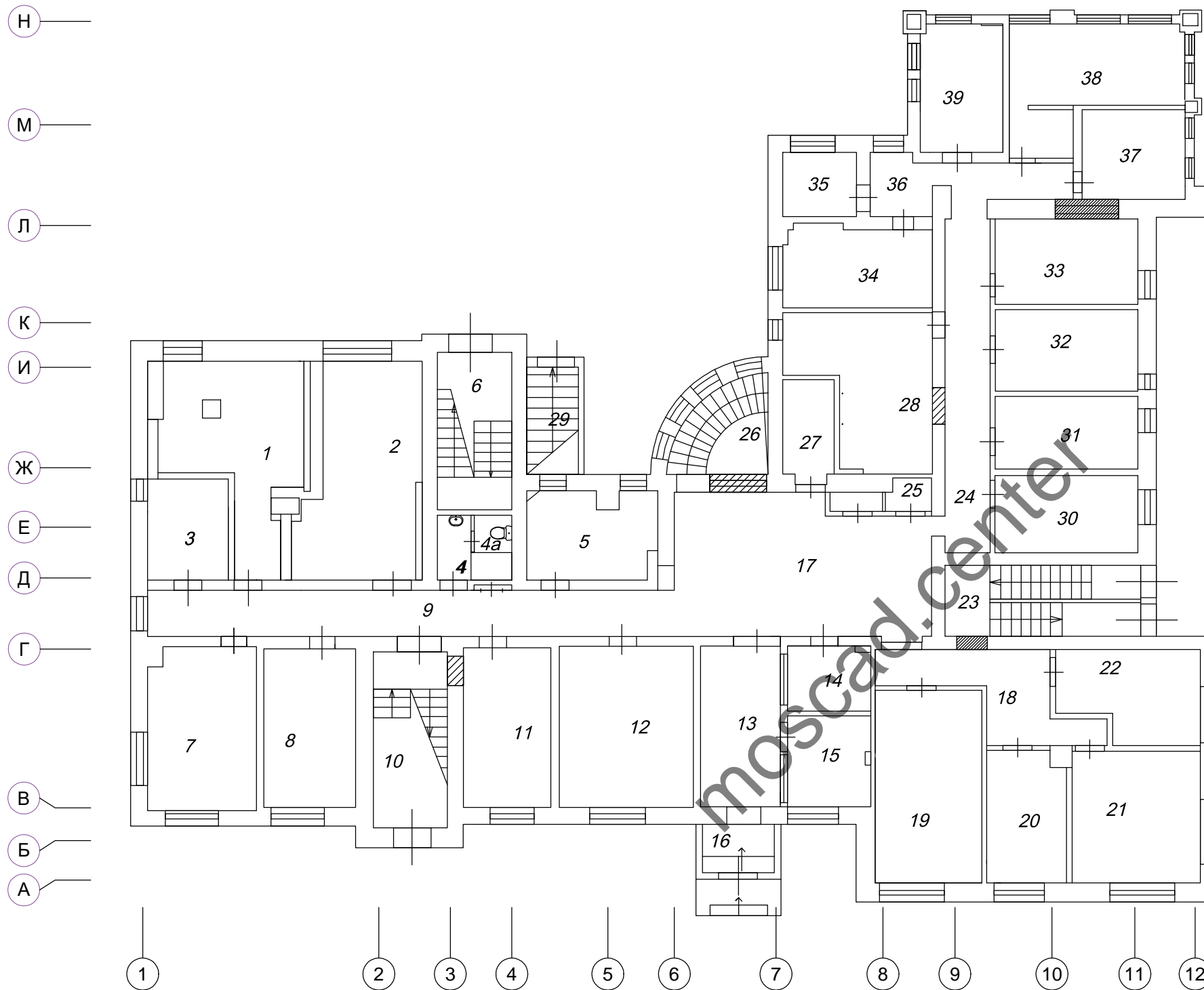


- УСЛОВНЫЕ ОБОЗНАЧЕНИЯ:**
- Устройство дверного проема
 - Заложение дверного проема
 - Заложение оконного проема
 - Монтаж оконного проема
 - Возводимые несущие перегородки
 - Демонтаж несущих перегородок
 - Монтаж сантехнического оборудования
 - Демонтаж сантехнического оборудования

| | | | | | |
|--|-------|------|--------|------------------------|------|
| ЗАКАЗЧИК : | | | | | |
| Нежилые помещения по адресу: | | | | | |
| Изм. | № уч. | Лист | № док. | Подпись | Дата |
| ГИП | | | | | |
| Вед. спец | | | | | |
| ПРОЕКТ ПЕРЕПЛАНИРОВКИ | | | | Стадия | Лист |
| План перепланировки помещения I-го этажа | | | | П | 3 |
| | | | | Листов | |
| | | | | 000 "Риал Эстейт ПЛЮС" | |

План помещений I-го этажа после перепланировки

План помещения I-го этажа после перепланировки



| Экспликация | |
|-------------|------------------------|
| № по плану | Наименование помещения |
| 1 | тех. помещение |
| 2 | комната |
| 3 | подсобное пом. |
| 4 | умывальная |
| 4а | санузел |
| 5 | комната |
| 6 | лестн. клетка |
| 7 | комната |
| 8 | комната |
| 9 | коридор |
| 10 | лестн. клетка |
| 11 | комната |
| 12 | комната |
| 13 | коридор |
| 14 | охрана |
| 15 | охрана |
| 16 | тамбур |
| 17 | холл |
| 18 | коридор |
| 19 | комната |

| | |
|----|---------------|
| 20 | комната |
| 21 | комната |
| 22 | комната |
| 23 | лестн. клетка |
| 24 | коридор |
| 25 | склад |
| 26 | лестн. клетка |
| 27 | склад |
| 28 | комната |
| 29 | лестница |
| 30 | комната |
| 31 | комната |
| 32 | комната |
| 33 | комната |
| 34 | комната |
| 35 | серверная |
| 36 | коридор |
| 37 | комната |
| 38 | комната |
| 39 | комната |

Взам. инв. N
Подп. и дата
Инв. N подл.

М А С Ш Т А Б 1 : 1 0 0



ПРИМЕЧАНИЯ:

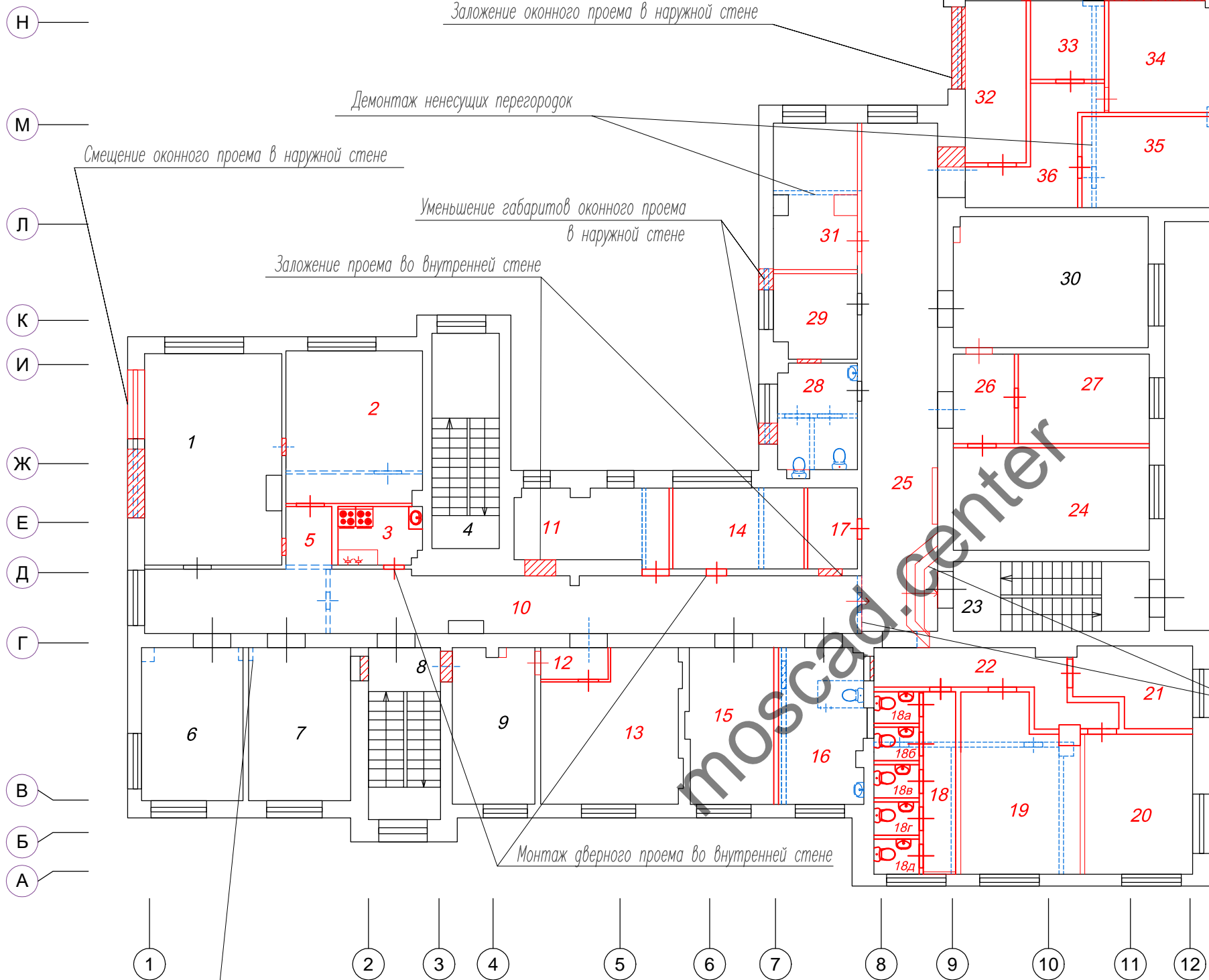
- Обозначения помещений приняты условно
- Окончательные площади принимаются по результатам обмеров БТИ

| | | | | | |
|--|-------|------|--------|------------------------|------|
| ЗАКАЗЧИК : | | | | | |
| Нежилые помещения по адресу: | | | | | |
| Изм. | № уч. | Лист | № док. | Подпись | Дата |
| ГИП | | | | | |
| Вед.спец | | | | | |
| ПРОЕКТ ПЕРЕПЛАНИРОВКИ | | | | Стадия | Лист |
| | | | | П | 4 |
| План перепланировки помещения I-го этажа | | | | ООО "Риал Эстейт ПЛЮС" | |

План перепланировки помещения 2-го этажа

План перепланировки помещения 2-го этажа

Заложение оконного проема в наружной стене



| Экспликация | |
|-------------|------------------------|
| № по плану | Наименование помещения |
| 1 | комната |
| 2 | комната |
| 3 | комната приема пищи |
| 4 | лестн. клетка |
| 5 | коридор |
| 6 | комната |
| 7 | комната |
| 8 | лестн. клетка |
| 9 | комната |
| 10 | коридор |
| 11 | комната |
| 12 | коридор |
| 13 | комната |
| 14 | комната |
| 15 | комната |
| 16 | комната |
| 17 | подсобное пом. |
| 18 | коридор |

| | |
|-----|---------------|
| 18а | санузел |
| 18б | санузел |
| 18в | санузел |
| 18г | санузел |
| 18д | санузел |
| 19 | комната |
| 20 | комната |
| 21 | комната |
| 22 | коридор |
| 23 | лестн. клетка |
| 24 | комната |
| 25 | коридор |
| 26 | коридор |
| 27 | комната |
| 28 | комната |
| 29 | комната |
| 30 | комната |
| 31 | комната |
| 32 | комната |
| 33 | комната |
| 34 | комната |
| 35 | комната |
| 36 | коридор |

УСЛОВНЫЕ ОБОЗНАЧЕНИЯ:

- Устройство дверного проема
- Заложение дверного проема
- Заложение оконного проема
- Монтаж оконного проема
- Возводимые несущие перегородки
- Демонтаж несущих перегородок
- Монтаж сантехнического оборудования
- Демонтаж сантехнического оборудования

| | |
|--------------|--|
| Взам. инв. N | |
| Подп. и дата | |
| Инв. N подл. | |

Демонтаж технологического короба

М А С Ш Т А Б 1 : 1 0 0



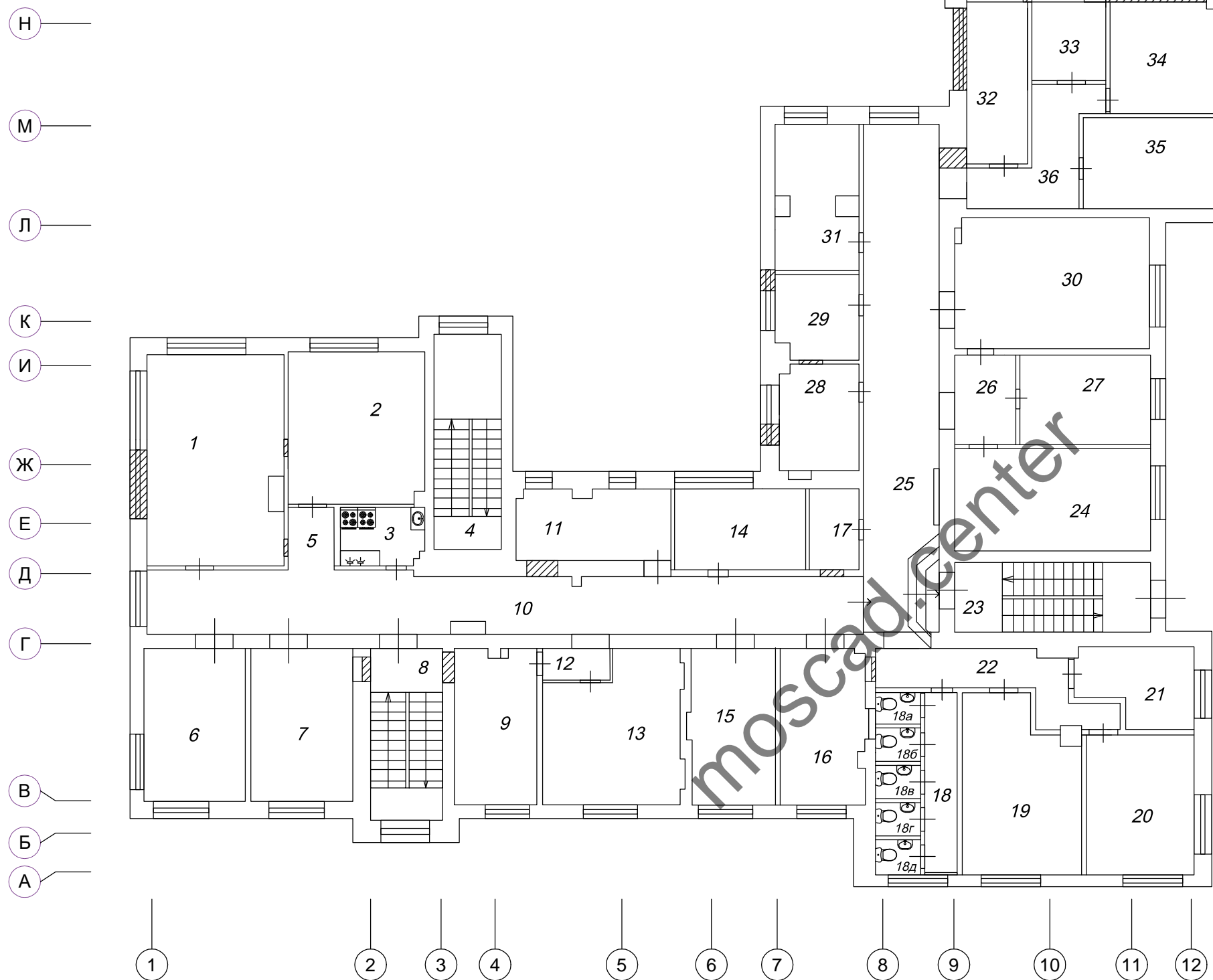
ПРИМЕЧАНИЯ:

- Обозначения помещений приняты условно
- Окончательные площади принимаются по результатам обмеров БТИ

| | | | | | |
|--|-------|------|--------|------------------------|------|
| ЗАКАЗЧИК : | | | | | |
| Нежилые помещения по адресу: | | | | | |
| Изм. | № уч. | Лист | № док. | Подпись | Дата |
| ГИП | | | | | |
| Вед.спец | | | | | |
| ПРОЕКТ ПЕРЕПЛАНИРОВКИ | | | | Стадия | Лист |
| План перепланировки помещения 1-го этажа | | | | П | 5 |
| | | | | Листов | |
| | | | | ООО "Риал Эстейт ПЛЮС" | |

План помещений 2-го этажа после перепланировки

План помещения 2-го этажа после перепланировки



| Экспликация | |
|-------------|------------------------|
| № по плану | Наименование помещения |
| 1 | комната |
| 2 | комната |
| 3 | комната приема пищи |
| 4 | лестн. клетка |
| 5 | коридор |
| 6 | комната |
| 7 | комната |
| 8 | лестн. клетка |
| 9 | комната |
| 10 | коридор |
| 11 | комната |
| 12 | коридор |
| 13 | комната |
| 14 | комната |
| 15 | комната |
| 16 | комната |
| 17 | подсобное пом. |
| 18 | коридор |

| | |
|-----|---------------|
| 18а | санузел |
| 18б | санузел |
| 18в | санузел |
| 18г | санузел |
| 18д | санузел |
| 19 | комната |
| 20 | комната |
| 21 | комната |
| 22 | коридор |
| 23 | лестн. клетка |
| 24 | комната |
| 25 | коридор |
| 26 | коридор |
| 27 | комната |
| 28 | комната |
| 29 | комната |
| 30 | комната |
| 31 | комната |
| 32 | комната |
| 33 | комната |
| 34 | комната |
| 35 | комната |
| 36 | коридор |

Взам. инв. N
Подп. и дата
Инв. N подл.

М А С Ш Т А Б 1 : 1 0 0

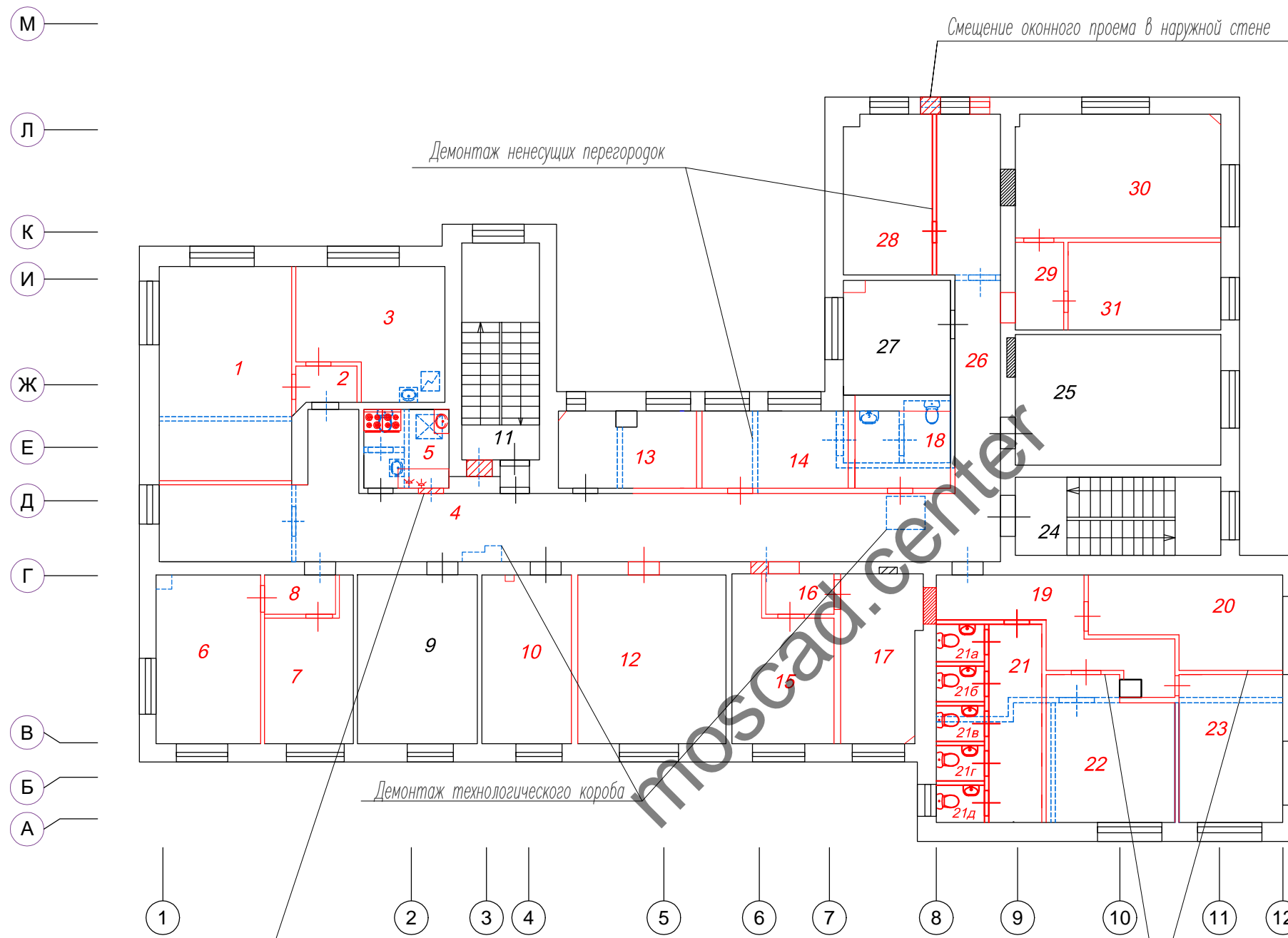


ПРИМЕЧАНИЯ:

- Обозначения помещений приняты условно
- Окончательные площади принимаются по результатам обмеров БТИ

| | | | | | |
|--|-------|------|--------|------------------------|------|
| ЗАКАЗЧИК : | | | | | |
| Нежилые помещения по адресу: | | | | | |
| Изм. | № уч. | Лист | № док. | Подпись | Дата |
| ГИП | | | | | |
| Вед.спец | | | | | |
| ПРОЕКТ ПЕРЕПЛАНИРОВКИ | | | | Стадия | Лист |
| План перепланировки помещения 1-го этажа | | | | П | 6 |
| | | | | Листов | |
| | | | | ООО "Риал Эстейт ПЛЮС" | |

План перепланировки помещений 3-го этажа



| Экспликация | |
|-------------|------------------------|
| № по плану | Наименование помещения |
| 1 | комната |
| 2 | комната |
| 3 | коридор |
| 4 | коридор |
| 5 | комната приема пищи |
| 6 | комната |
| 7 | комната |
| 8 | коридор |
| 9 | комната |
| 10 | комната |
| 11 | лестн. клетка |
| 12 | коридор |
| 13 | комната |
| 14 | комната |
| 15 | комната |
| 16 | коридор |
| 17 | комната |

| | |
|-----|---------------|
| 18 | комната |
| 19 | коридор |
| 20 | комната |
| 21 | коридор |
| 21а | санузел |
| 21б | санузел |
| 21в | санузел |
| 21г | санузел |
| 21ж | санузел |
| 22 | коридор |
| 23 | комнат |
| 24 | лестн. клетка |
| 25 | комната |
| 26 | коридор |
| 27 | комната |
| 28 | комната |
| 29 | коридор |
| 30 | комната |
| 31 | комната |

УСЛОВНЫЕ ОБОЗНАЧЕНИЯ:

- Устройство дверного проема
- Заложение дверного проема
- Заложение оконного проема
- Монтаж оконного проема
- Возводимые несущие перегородки
- Демонтаж несущих перегородок
- Монтаж сантехнического оборудования
- Демонтаж сантехнического оборудования

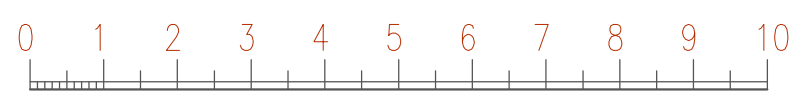
Взам. инв. N
Подп. и дата
Инв. N подл.

Заложение дверного проема во внутренней стене

ПРИМЕЧАНИЯ:

- Обозначения помещений приняты условно
- Окончательные площади принимаются по результатам обмеров БТИ

М А С Ш Т А Б 1 : 1 0 0

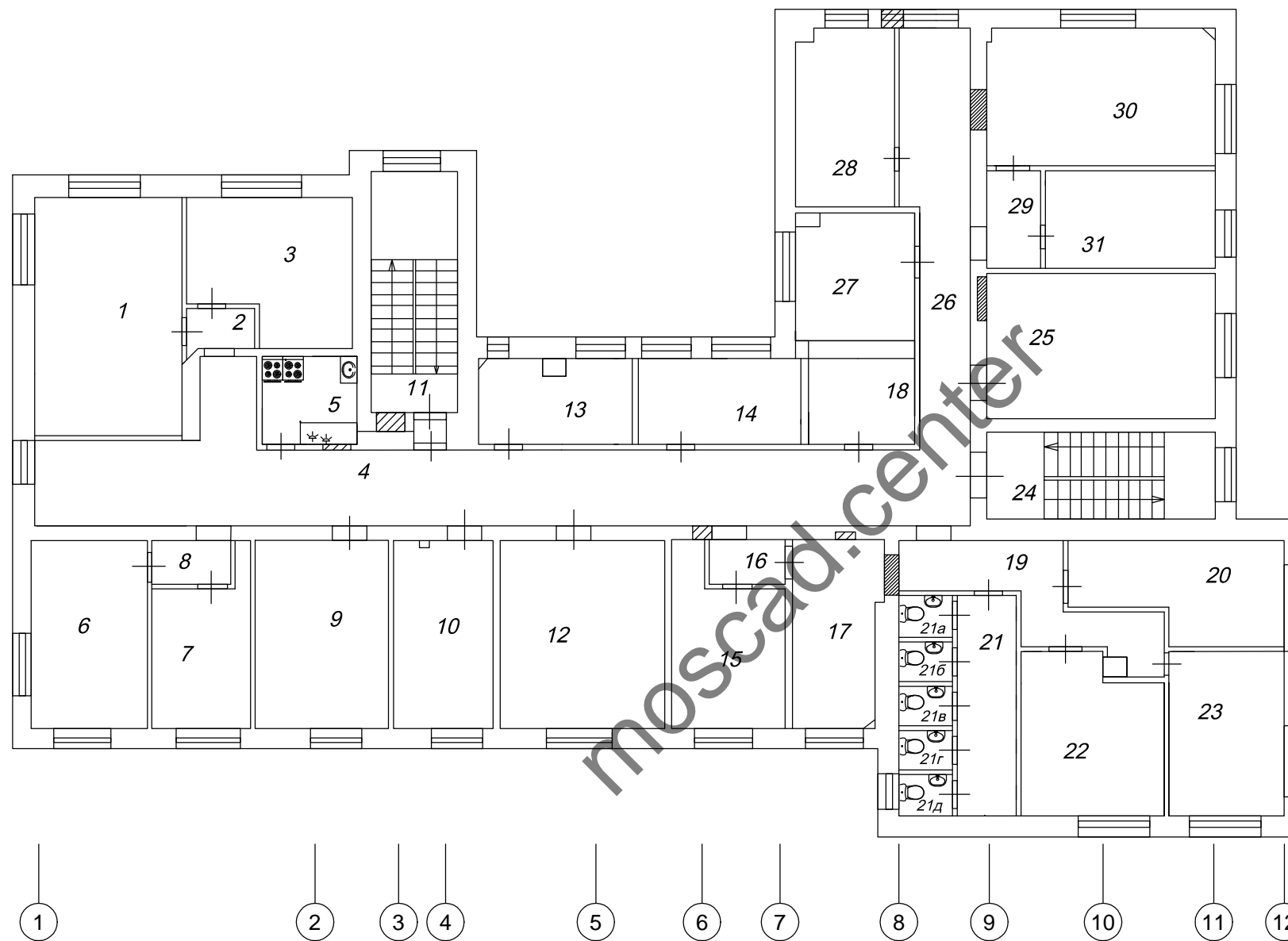


| | | | | | |
|--|-------|------|--------|------------------------|------|
| ЗАКАЗЧИК : | | | | | |
| Нежилые помещения по адресу: | | | | | |
| Изм. | № уч. | Лист | № док. | Подпись | Дата |
| ГИП | | | | | |
| Вед. спец | | | | | |
| ПРОЕКТ ПЕРЕПЛАНИРОВКИ | | | | Стадия | Лист |
| | | | | П | 7 |
| План перепланировки помещения 3-го этажа | | | | ООО "Риал Эстейт ПЛЮС" | |

План помещений 3-го этажа после перепланировки

План помещения 3-го этажа после перепланировки

М
Л
К
И
Ж
Е
Д
Г
В
Б
А



| Экспликация | |
|-------------|------------------------|
| № по плану | Наименование помещения |
| 1 | комната |
| 2 | комната |
| 3 | коридор |
| 4 | коридор |
| 5 | комната приема пищи |
| 6 | комната |
| 7 | комната |
| 8 | коридор |
| 9 | комната |
| 10 | комната |
| 11 | лестн. клетка |
| 12 | коридор |
| 13 | комната |
| 14 | комната |
| 15 | комната |
| 16 | коридор |
| 17 | комната |

| | |
|-----|---------------|
| 18 | комната |
| 19 | коридор |
| 20 | комната |
| 21 | коридор |
| 21а | санузел |
| 21б | санузел |
| 21в | санузел |
| 21г | санузел |
| 21ж | санузел |
| 22 | коридор |
| 23 | комнат |
| 24 | лестн. клетка |
| 25 | комната |
| 26 | коридор |
| 27 | комната |
| 28 | комната |
| 29 | коридор |
| 30 | комната |
| 31 | комната |

Взам. инв. N
Подп. и дата
Инв. N подл.

М А С Ш Т А Б 1 : 1 0 0

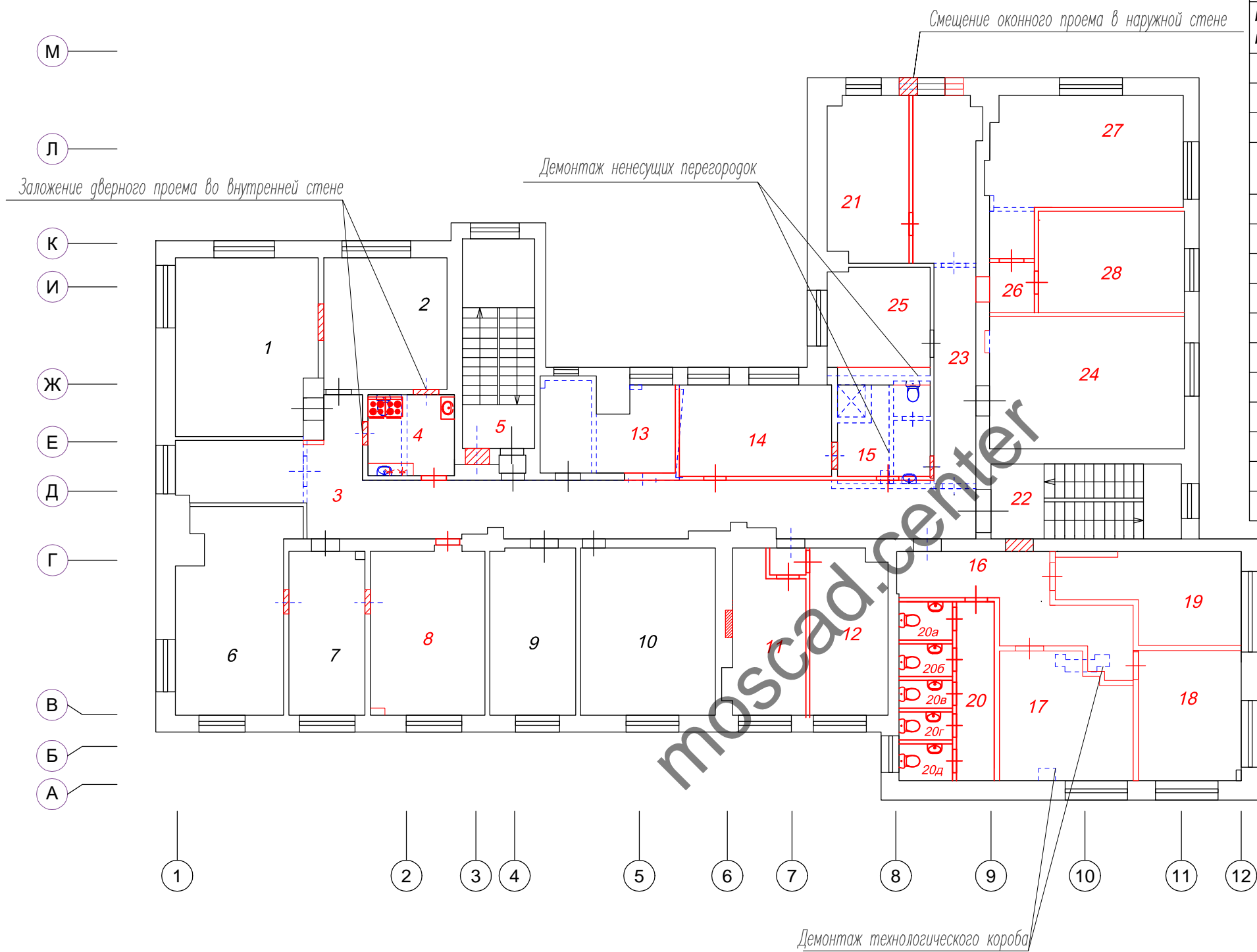


ПРИМЕЧАНИЯ:

- Обозначения помещений приняты условно
- Окончательные площади принимаются по результатам обмеров БТИ

| | | | | | |
|--|-------|------|--------|------------------------|------|
| ЗАКАЗЧИК : | | | | | |
| Нежилые помещения по адресу: | | | | | |
| Изм. | № уч. | Лист | № док. | Подпись | Дата |
| ГИП | | | | | |
| Вед.спец | | | | | |
| ПРОЕКТ ПЕРЕПЛАНИРОВКИ | | | | Стадия | Лист |
| | | | | П | 8 |
| План перепланировки помещения 3-го этажа | | | | ООО "Риал Эстейт ПЛЮС" | |

План перепланировки помещения 4-го этажа



| Экспликация | |
|-------------|------------------------|
| № по плану | Наименование помещения |
| 1 | комната |
| 2 | комната |
| 3 | коридор |
| 4 | комната приема пищи |
| 5 | лестн. клетка |
| 6 | комната |
| 7 | комната |
| 8 | коридор |
| 9 | комната |
| 10 | комната |
| 11 | комната |
| 12 | комната |
| 13 | комната |
| 14 | комната |
| 15 | комната |

| | |
|-----|---------------|
| 16 | коридор |
| 17 | комната |
| 18 | комната |
| 19 | комната |
| 20 | коридор |
| 20а | санузел |
| 20б | санузел |
| 20в | санузел |
| 20г | санузел |
| 20д | санузел |
| 21 | комната |
| 22 | лестн. клетка |
| 23 | коридор |
| 24 | комната |
| 25 | комната |
| 26 | коридор |
| 27 | комната |
| 28 | комната |

УСЛОВНЫЕ ОБОЗНАЧЕНИЯ:

- Устройство дверного проема
- Заложение дверного проема
- Заложение оконного проема
- Монтаж оконного проема
- Возводимые несущие перегородки
- Демонтаж несущих перегородок
- Монтаж сантехнического оборудования
- Демонтаж сантехнического оборудования

ПРИМЕЧАНИЯ:

- Обозначения помещений приняты условно
- Окончательные площади принимаются по результатам обмеров БТИ

М А С Ш Т А Б 1 : 1 0 0

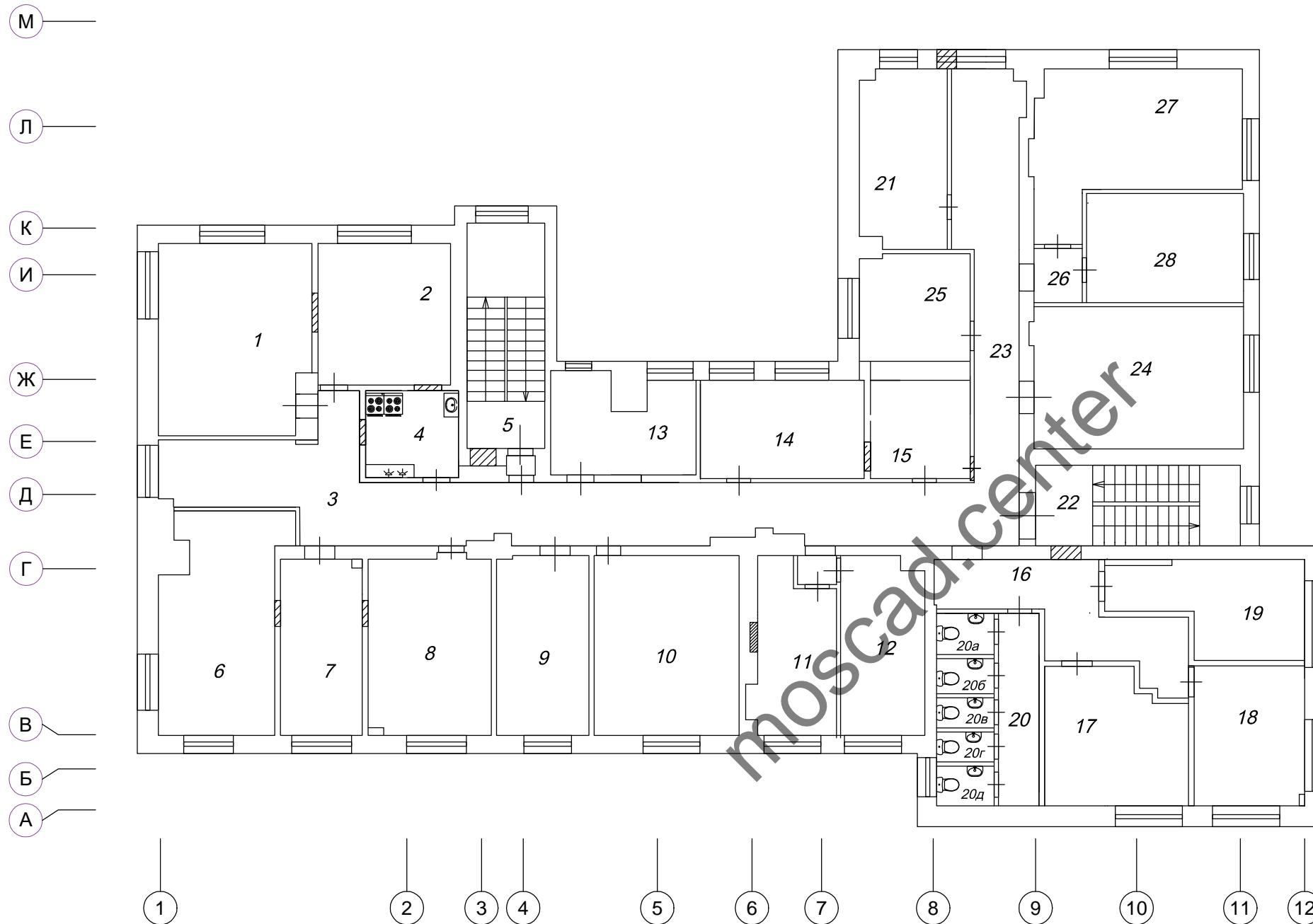


Взам. инв. N
Подп. и дата
Инв. N подл.

| | | | | | |
|--|-------|------|--------|------------------------|------|
| ЗАКАЗЧИК : | | | | | |
| Нежилые помещения по адресу: | | | | | |
| Изм. | № уч. | Лист | № док. | Подпись | Дата |
| ГИП | | | | | |
| Вед. спец | | | | | |
| ПРОЕКТ ПЕРЕПЛАНИРОВКИ | | | | Стадия | Лист |
| | | | | П | 9 |
| План перепланировки помещения 3-го этажа | | | | ООО "Риал Эстейт ПЛЮС" | |

План помещений 4-го этажа после перепланировки

План помещения 4-го этажа после перепланировки



| Экспликация | |
|-------------|------------------------|
| № по плану | Наименование помещения |
| 1 | комната |
| 2 | комната |
| 3 | коридор |
| 4 | комната приема пищи |
| 5 | лестн. клетка |
| 6 | комната |
| 7 | комната |
| 8 | коридор |
| 9 | комната |
| 10 | комната |
| 11 | комната |
| 12 | комната |
| 13 | комната |
| 14 | комната |
| 15 | комната |

| | |
|-----|---------------|
| 16 | коридор |
| 17 | комната |
| 18 | комната |
| 19 | комната |
| 20 | коридор |
| 20а | санузел |
| 20б | санузел |
| 20в | санузел |
| 20г | санузел |
| 20д | санузел |
| 21 | комната |
| 22 | лестн. клетка |
| 23 | коридор |
| 24 | комната |
| 25 | комната |
| 26 | коридор |
| 27 | комната |
| 28 | комната |

Взам. инв. N
Подп. и дата
Инв. N подл.

М А С Ш Т А Б 1 : 1 0 0



ПРИМЕЧАНИЯ:

- Обозначения помещений приняты условно
- Окончательные площади принимаются по результатам обмеров БТИ

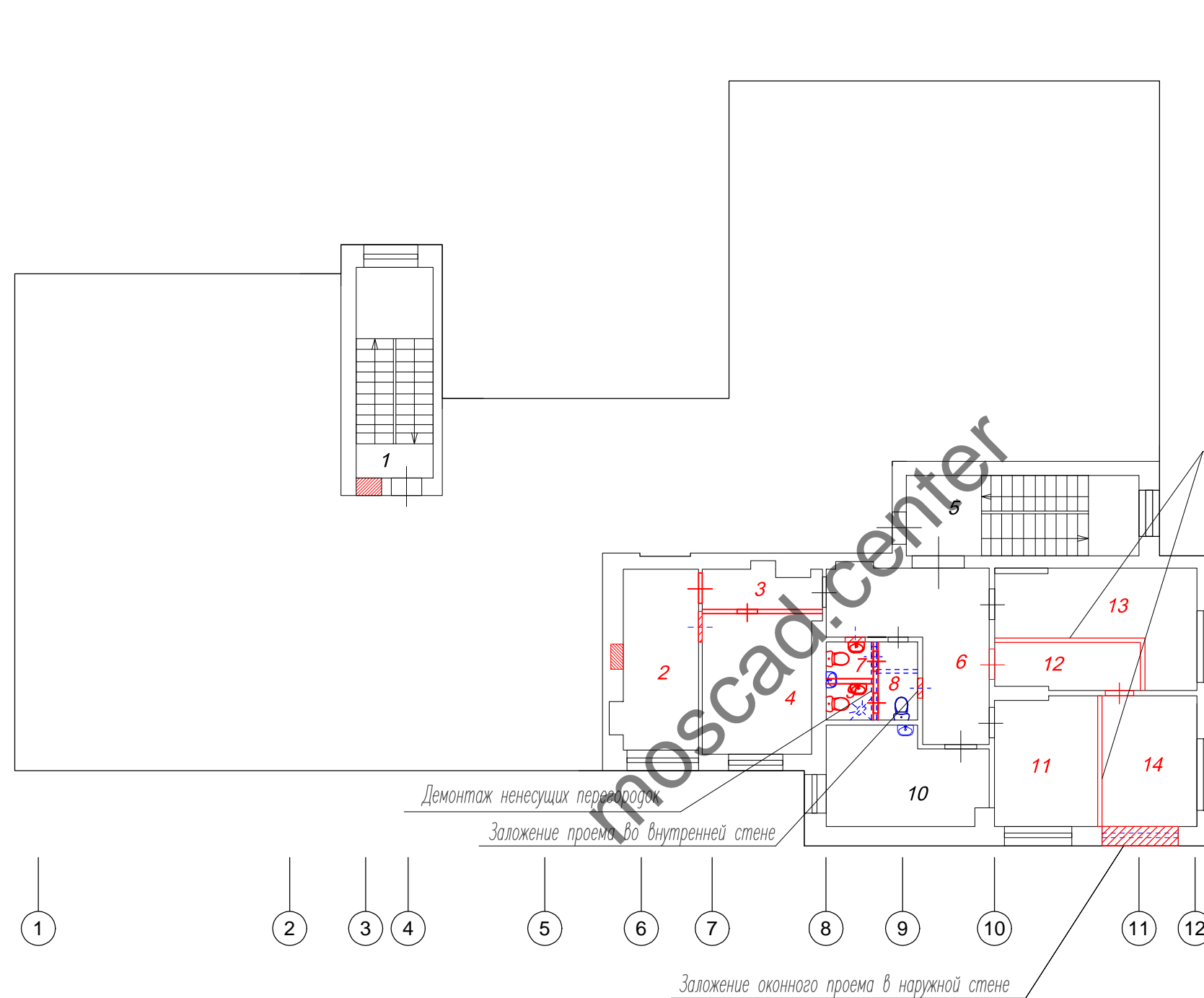
| | | | | | |
|--|-------|------|--------|------------------------|------|
| ЗАКАЗЧИК : | | | | | |
| Нежилые помещения по адресу: | | | | | |
| Изм. | № уч. | Лист | № док. | Подпись | Дата |
| ГИП | | | | | |
| Вед. спец | | | | | |
| ПРОЕКТ ПЕРЕПЛАНИРОВКИ | | | | Стадия | Лист |
| | | | | П | 10 |
| План перепланировки помещения 3-го этажа | | | | ООО "Риал Эстейт ПЛЮС" | |

План перепланировки помещений 5-го этажа

| Экспликация | |
|-------------|------------------------|
| № по плану | Наименование помещения |
| 1 | лестн. клетка |
| 2 | комната |
| 3 | коридор |
| 4 | комната |
| 5 | лестн. клетка |
| 6 | коридор |
| 7 | санузел |
| 8 | коридор |
| 9 | санузел |
| 10 | комната |
| 11 | комната |
| 12 | коридор |
| 13 | комната |
| 14 | комната |

УСЛОВНЫЕ ОБОЗНАЧЕНИЯ:

- Устройство дверного проема
- Заложение дверного проема
- Заложение оконного проема
- Монтаж оконного проема
- Возводимые несущие перегородки
- Демонтаж несущих перегородок
- Монтаж сантехнического оборудования
- Демонтаж сантехнического оборудования



Демонтаж несущих перегородок

Заложение проема во внутренней стене

Возводимые несущие перегородки

Заложение оконного проема в наружной стене

М А С Ш Т А Б 1 : 1 0 0



ПРИМЕЧАНИЕ:

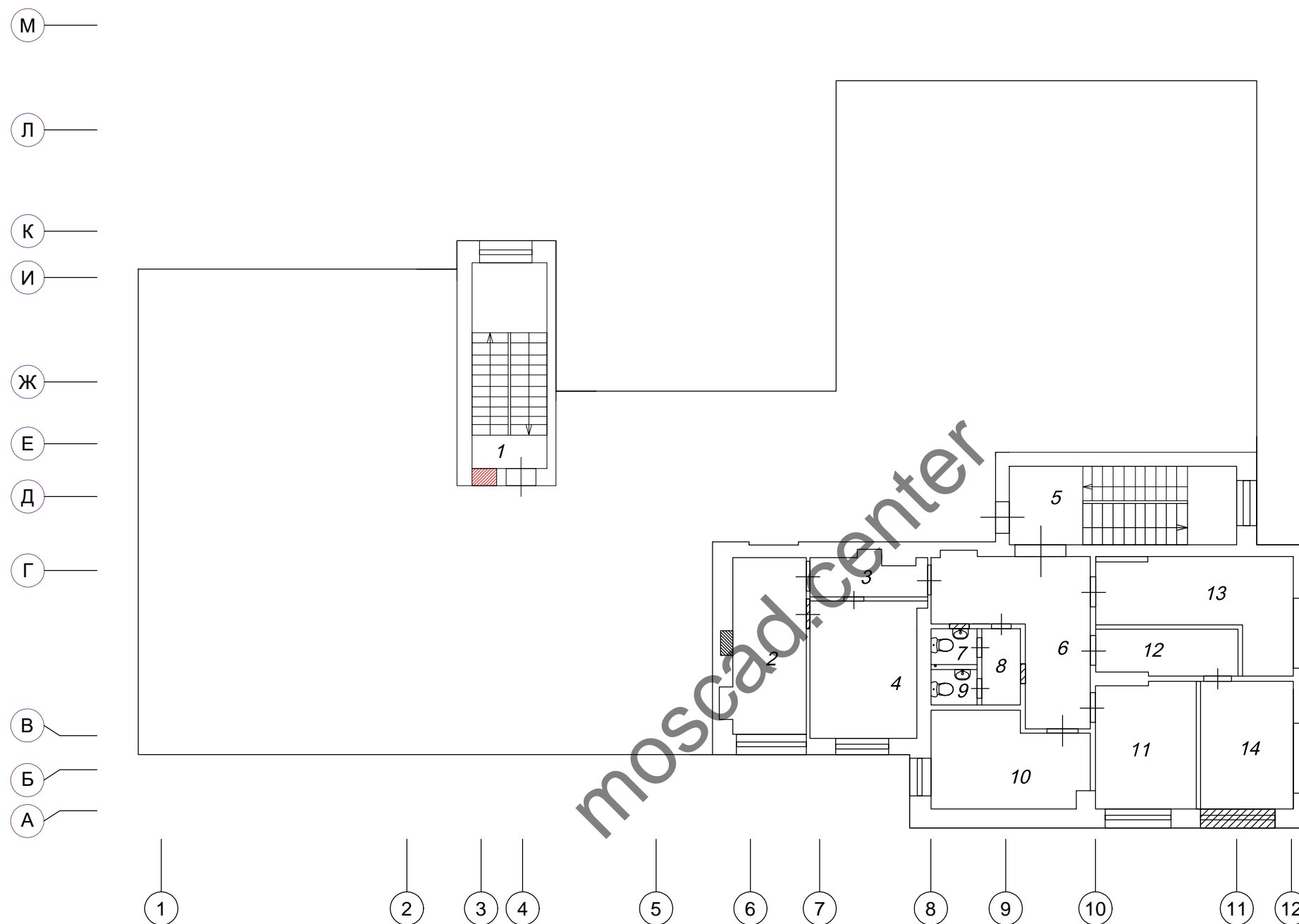
1. Обозначения помещений приняты условно
2. Окончательные площади принимаются по результатам обмеров БТИ

Инв. № подл. | Подп. и дата | Взам. инв. №

| | | | | | |
|--|-------|------|--------|------------------------|------|
| ЗАКАЗЧИК : | | | | | |
| Нежилые помещения по адресу: | | | | | |
| Изм. | № уч. | Лист | № док. | Подпись | Дата |
| ГИП | | | | | |
| Вед. спец | | | | | |
| ПРОЕКТ ПЕРЕПЛАНИРОВКИ | | | | Стадия | Лист |
| | | | | П | 11 |
| План перепланировки помещения 3-го этажа | | | | ООО "Риал Эстейт ПЛЮС" | |

План помещений 5-го этажа после перепланировки

План помещений 5-го этажа после перепланировки



| Экспликация | |
|-------------|------------------------|
| № по плану | Наименование помещения |
| 1 | лестн. клетка |
| 2 | комната |
| 3 | коридор |
| 4 | комната |
| 5 | лестн. клетка |
| 6 | коридор |
| 7 | санузел |
| 8 | коридор |
| 9 | санузел |
| 10 | комната |
| 11 | комната |
| 12 | коридор |
| 13 | комната |
| 14 | комната |

Взам. инв. N
Подп. и дата
Инв. N подл.

М А С Ш Т А Б 1 : 1 0 0

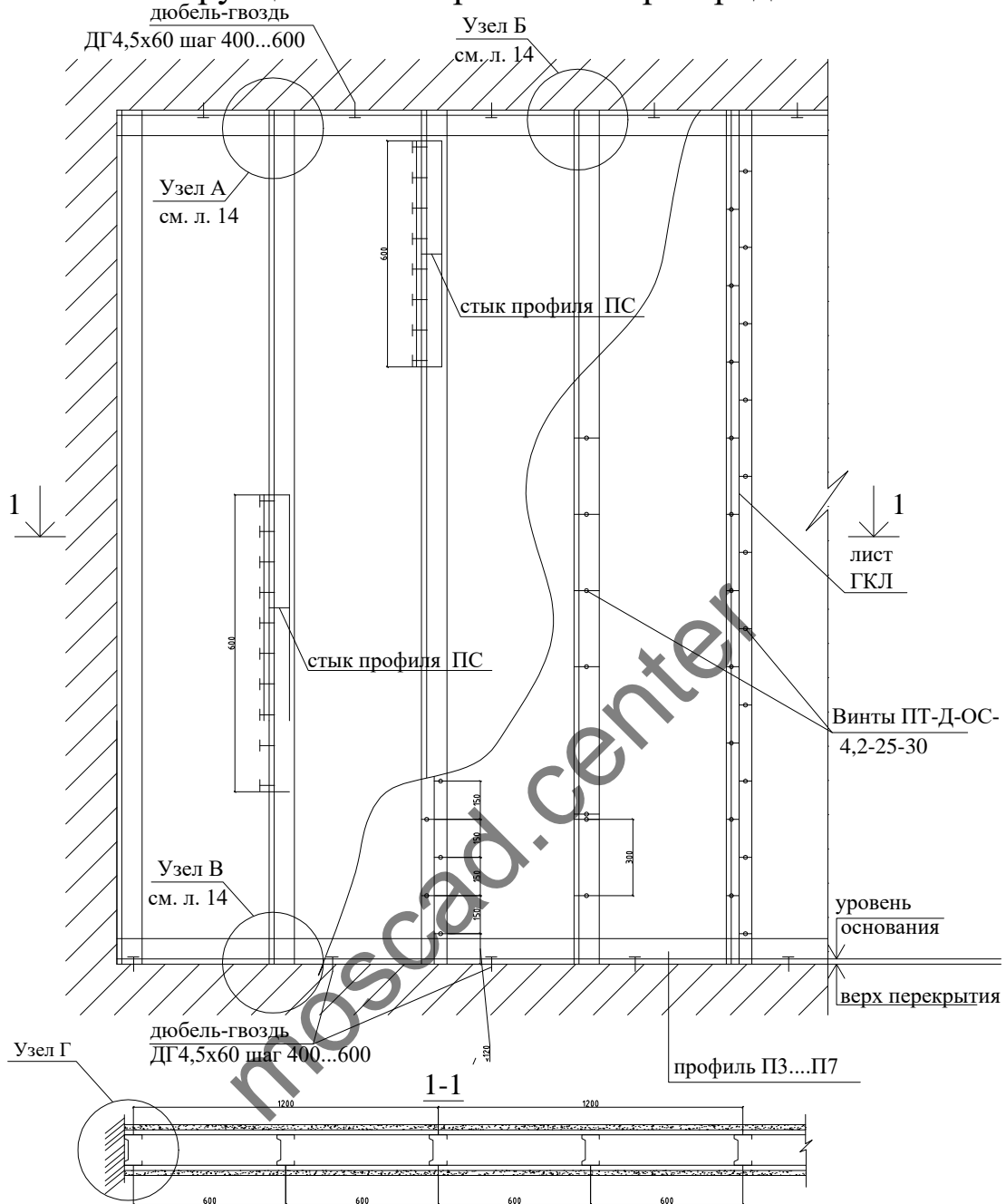


ПРИМЕЧАНИЯ:

1. Обозначения помещений приняты условно
2. Окончательные площади принимаются по результатам обмеров БТИ

| | | | | | |
|--|-------|------|--------|------------------------|------|
| ЗАКАЗЧИК : | | | | | |
| Нежилые помещения по адресу: | | | | | |
| Изм. | № уч. | Лист | № док. | Подпись | Дата |
| ГИП | | | | | |
| Вед.спец | | | | | |
| ПРОЕКТ ПЕРЕПЛАНИРОВКИ | | | | Стадия | Лист |
| | | | | П | 12 |
| План перепланировки помещения 3-го этажа | | | | ООО "Риал Эстейт ПЛЮС" | |

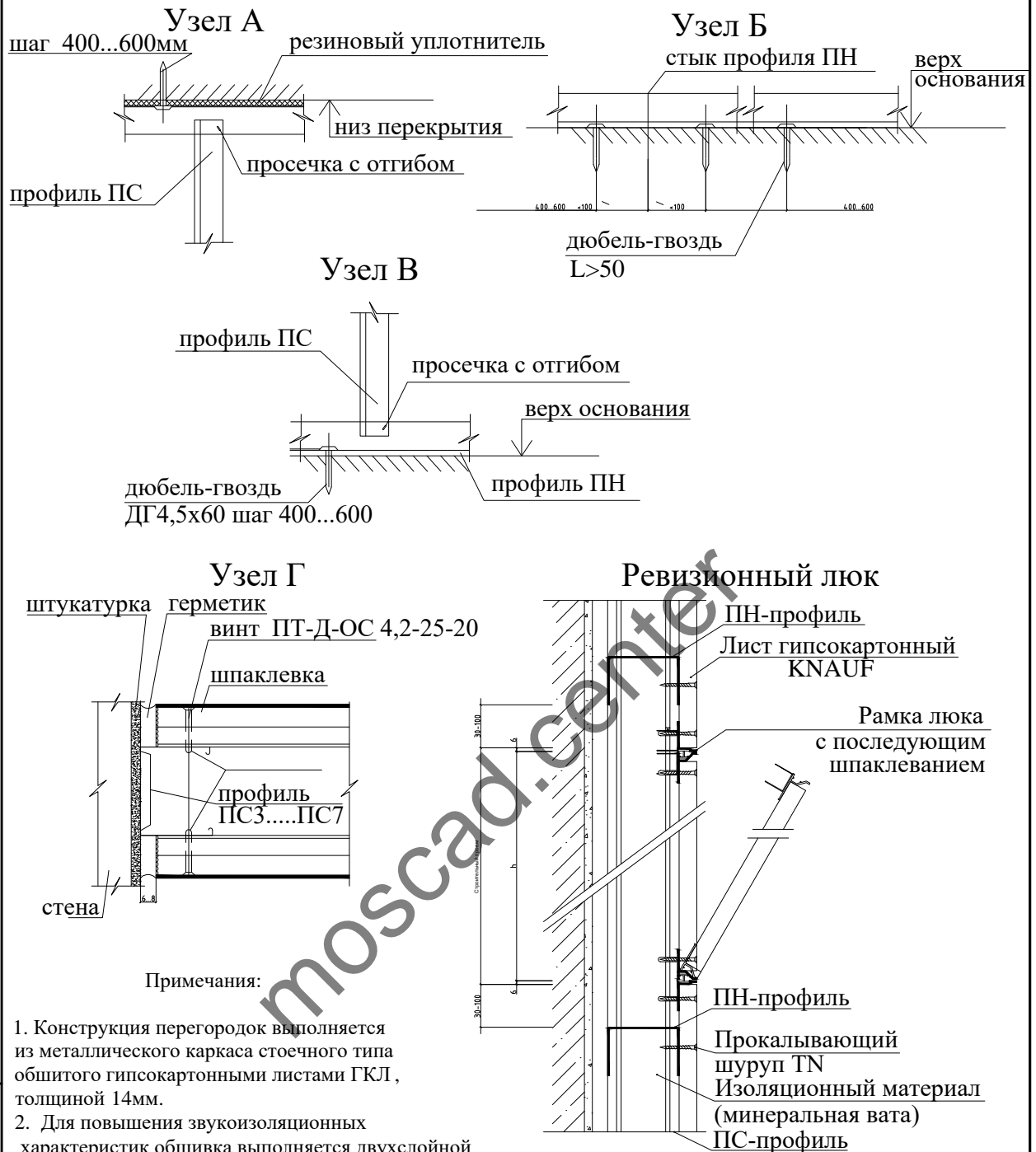
Конструкция гипсокартонных перегородок



Примечания:

1. Конструкция перегородок выполняется из металлического каркаса стоечного типа обшитого гипсокартонными листами ГКЛ, толщиной 14мм.
2. Для повышения звукоизоляционных характеристик обшивка выполняется двухслойной с введением при необходимости звукоизоляционного заполнения (прошивные минераловатныематы по ГОСТ 21880-76).

| | | | | | | | | |
|--------------|--|-------|------|--------|---------|------------------------|------|--------|
| Взам. инв. N | | | | | | | | |
| | ЗАКАЗЧИК : | | | | | | | |
| Подл. и дата | Нежилые помещения по адресу: | | | | | | | |
| | Изм. | № зч. | Лист | № док. | Подпись | Дата | | |
| Инв. N подл. | ПРОЕКТ ПЕРЕПЛАНИРОВКИ | | | | | Стадия | Лист | Листов |
| | Конструкция гипсокартонных перегородок | | | | | п | 13 | |
| | | | | | | 000 "Риал Эстейт Плюс" | | |

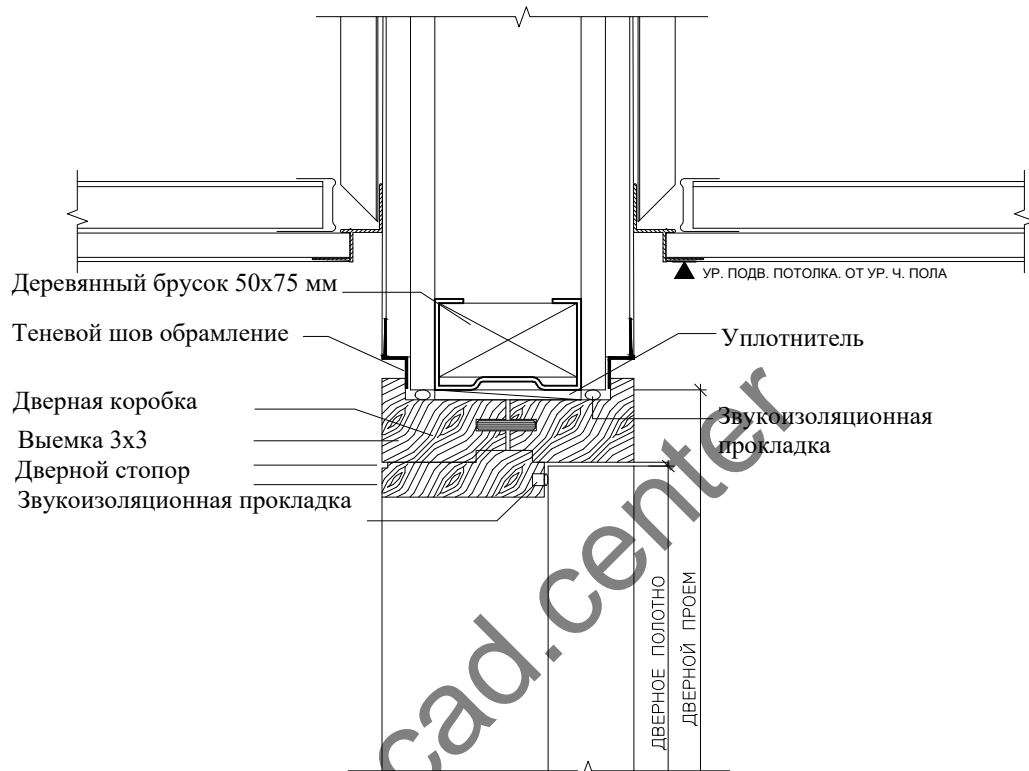


Примечания:

1. Конструкция перегородок выполняется из металлического каркаса стоечного типа обшитого гипсокартонными листами ГКЛ, толщиной 14мм.
2. Для повышения звукоизоляционных характеристик обшивка выполняется двухслойной с введением при необходимости звукоизоляционного заполнения (прошивные минераловатные маты по ГОСТ 21880-76).

| | | | | | | | | |
|--------------|-------------------------------|-------|------|--------|---------|------------------------|------|--------|
| Взам. инв. N | | | | | | | | |
| | ЗАКАЗЧИК : | | | | | | | |
| Подл. и дата | Нежилые помещения по адресу : | | | | | | | |
| | Изм. | № зч. | Лист | № док. | Подпись | Дата | | |
| Инв. N подл. | ПРОЕКТ ПЕРЕПЛАНИРОВКИ | | | | | Стадия | Лист | Листов |
| | Узел А,Б,В,Г. Ревизионный люк | | | | | п | 14 | |
| | | | | | | 000 "Риал Эстейт Плюс" | | |

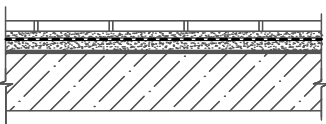
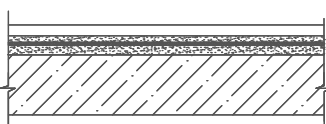
Узел крепления дверной коробки в гипсокартонной перегородке



moscad.center

| | | | | | |
|---|-----------|------|--------|------------------------|------|
| Взам. инв. N | | | | | |
| Подл. и дата | | | | | |
| Изм. | № зч. | Лист | № док. | Подпись | Дата |
| ГИП | | | | | |
| Ив. N подл. | Вед. спец | | | | |
| ЗАКАЗЧИК : | | | | | |
| Нежилые помещения по адресу : | | | | | |
| ПРОЕКТ ПЕРЕПЛАНИРОВКИ | | | | Стадия | Лист |
| | | | | п | 15 |
| Узел крепления дверной коробки в гипсокартонной перегородке | | | | 000 "Риал Эстейт Плюс" | |

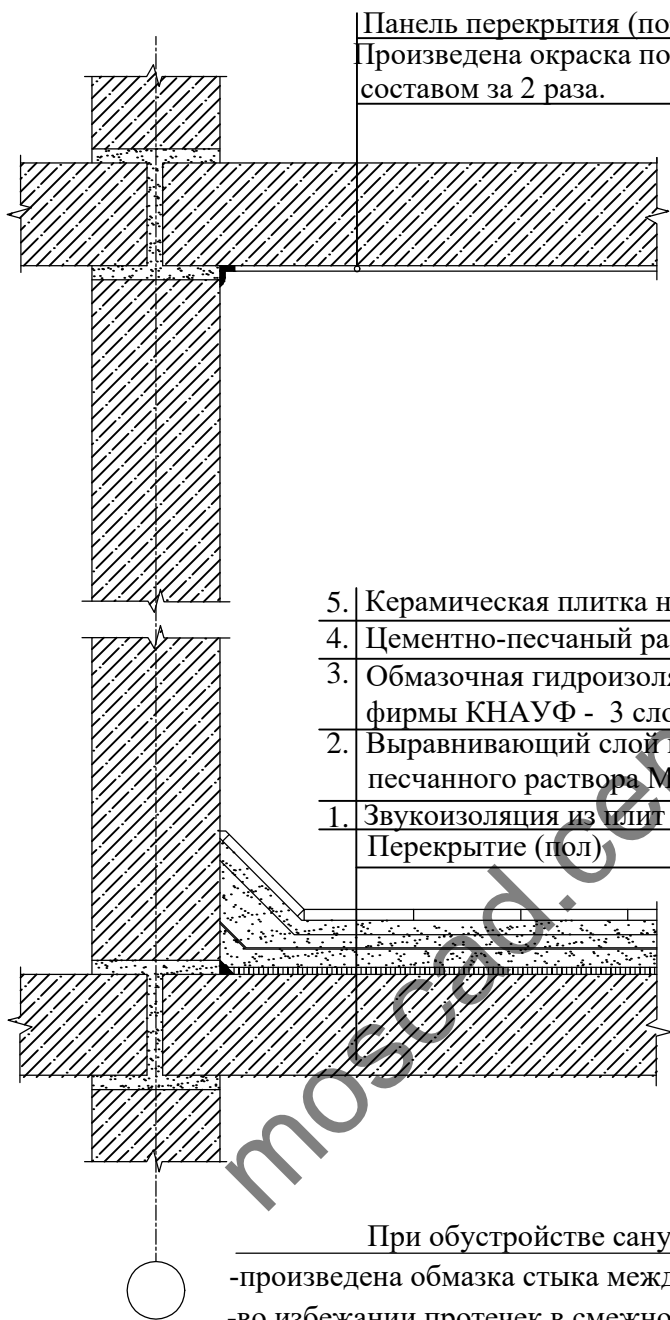
Экспликация полов

| Тип помещения | Схема пола или тип пола по серии | Данные элементов пола (наименование, толщина, основание и др.), мм |
|--|---|---|
| Санузел, умывальная, комната приема пищи |  | <ul style="list-style-type: none"> - керамическая плитка - 10мм - цементно-песчаная стяжка М-150-20мм - гидроизоляция 3 слоя - 7мм - цементно-песчаная стяжка М-150-20мм - звукоизоляция - 4мм - перекрытие |
| Комната, коридор, служебное, подсобное |  | <ul style="list-style-type: none"> - линолеум - 7 мм - цементно-песчаная стяжка 20мм - звукоизоляция - 4мм - цементно-песчаная стяжка 20мм - перекрытие |

moscad.center

| | | | | | | | | | |
|-------------------------------|-----------------------|------------|------|--------|---------|--------|------------------------|--------|--|
| Взам. инв. N | | | | | | | | | |
| | Подл. и дата | ЗАКАЗЧИК : | | | | | | | |
| Нежилые помещения по адресу : | | | | | | | | | |
| Изм. | | № зч. | Лист | № док. | Подпись | Дата | | | |
| Инв. N подл. | ГИП | | | | | Стадия | Лист | Листов | |
| | Вед. спец | | | | | п | 16 | | |
| | ПРОЕКТ ПЕРЕПЛАНИРОВКИ | | | | | | | | |
| | Экспликация полов | | | | | | 000 "Риал Эстейт Плюс" | | |

Узел обустройства гидроизоляции



Панель перекрытия (потолок)
 Произведена окраска потолка водостойким составом за 2 раза.

5. Керамическая плитка на клею - 10мм
 4. Цементно-песчаный раствор М150 - 20мм
 3. Обмазочная гидроизоляция. Флэхендихт фирмы КНАУФ - 3 слоя - 7мм
 2. Выравнивающий слой из цементно-песчаного раствора М150 - 20мм
 1. Звукоизоляция из плит РПГ comfort $\gamma=50\text{кг/куб.м.}$ - 4мм
- Перекрытие (пол)

При обустройстве санузла :

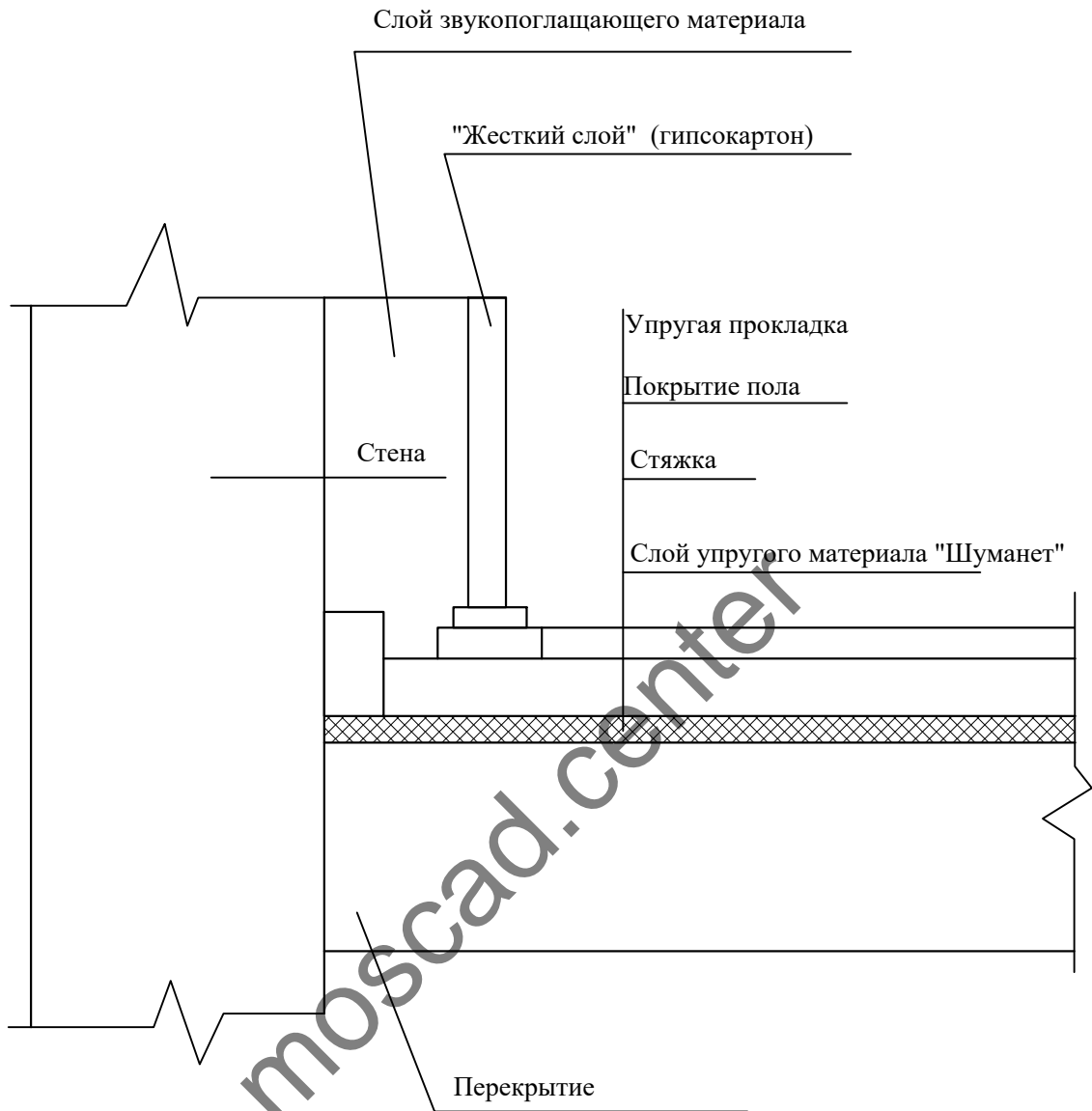
- произведена обмазка стыка между плитой перекрытия и стенами
- во избежании протечек в смежное помещение, на выходе санузлов устроен порог не менее 40мм и заведена гидроизоляция на порог

Примечания:

Гидроизоляция выполнена в соответствии с СП 29.13330.2011 Полы

| | | | | | | |
|-------------------------------|-------|------|--------|---------|------|------------------------|
| Взам. инв. N | | | | | | |
| Подл. и дата | | | | | | |
| Инв. N подл. | | | | | | |
| Изм. | № зч. | Лист | № док. | Подпись | Дата | |
| ГИП | | | | | | |
| Вед. спец | | | | | | |
| ЗАКАЗЧИК : | | | | | | |
| Нежилые помещения по адресу : | | | | | | |
| ПРОЕКТ ПЕРЕПЛАНИРОВКИ | | | | | | Стадия |
| Узел гидроизоляции | | | | | | Лист |
| | | | | | | Листов |
| | | | | | | п |
| | | | | | | 17 |
| | | | | | | 000 "Риал Эстейт Плюс" |

Узел устройства шумоизоляции



Примечания:

Шумоизоляция выполнена в соответствии с СП 51.13330.2011 Защита от шума

| | | | | | | |
|--------------|-------|------|--------|---------|------|-------------------------------|
| Взам. инв. N | | | | | | |
| Подл. и дата | | | | | | |
| Инв. N подл. | | | | | | |
| | | | | | | ЗАКАЗЧИК : |
| Изм. | № зч. | Лист | № док. | Подпись | Дата | Нежилые помещения по адресу : |
| ГИП | | | | | | ПРОЕКТ ПЕРЕПЛАНИРОВКИ |
| Вед. спец | | | | | | Узел шумоизоляции |
| | | | | | | 000 "Риал Эстейт Плюс" |
| | | | | | | Стадия Лист Листов |
| | | | | | | п 18 |